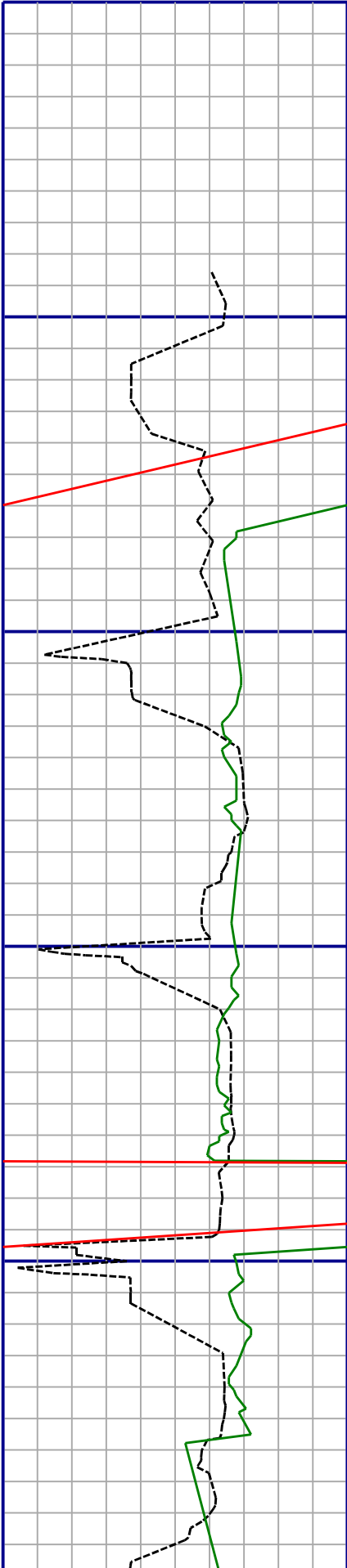


Öæ { æÜæ		
Fí €	QÓÚÚD	H€€
Öæ { æÜæ		
€	QÓÚÚD	Fí €
ÜÜÜ		
€	QÖÖ•D	G€€€

œä ~ œ@		
€	QÖ^*D	Hí €
Q&Q æä }		
€	QÖ^*D	Jí

V^ {]^!æç ^		
€	QÔD	H€€



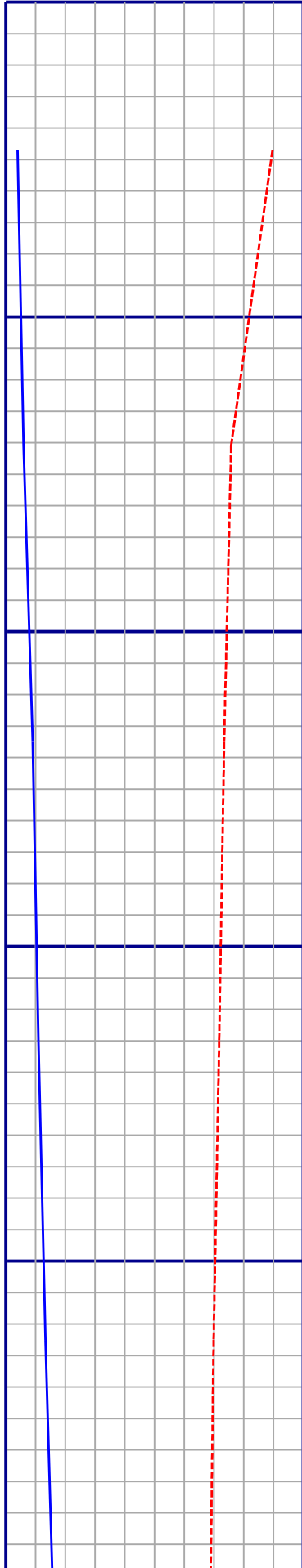
Fí Fí

Fí Fí

Fí Fí

FJFí

œFí



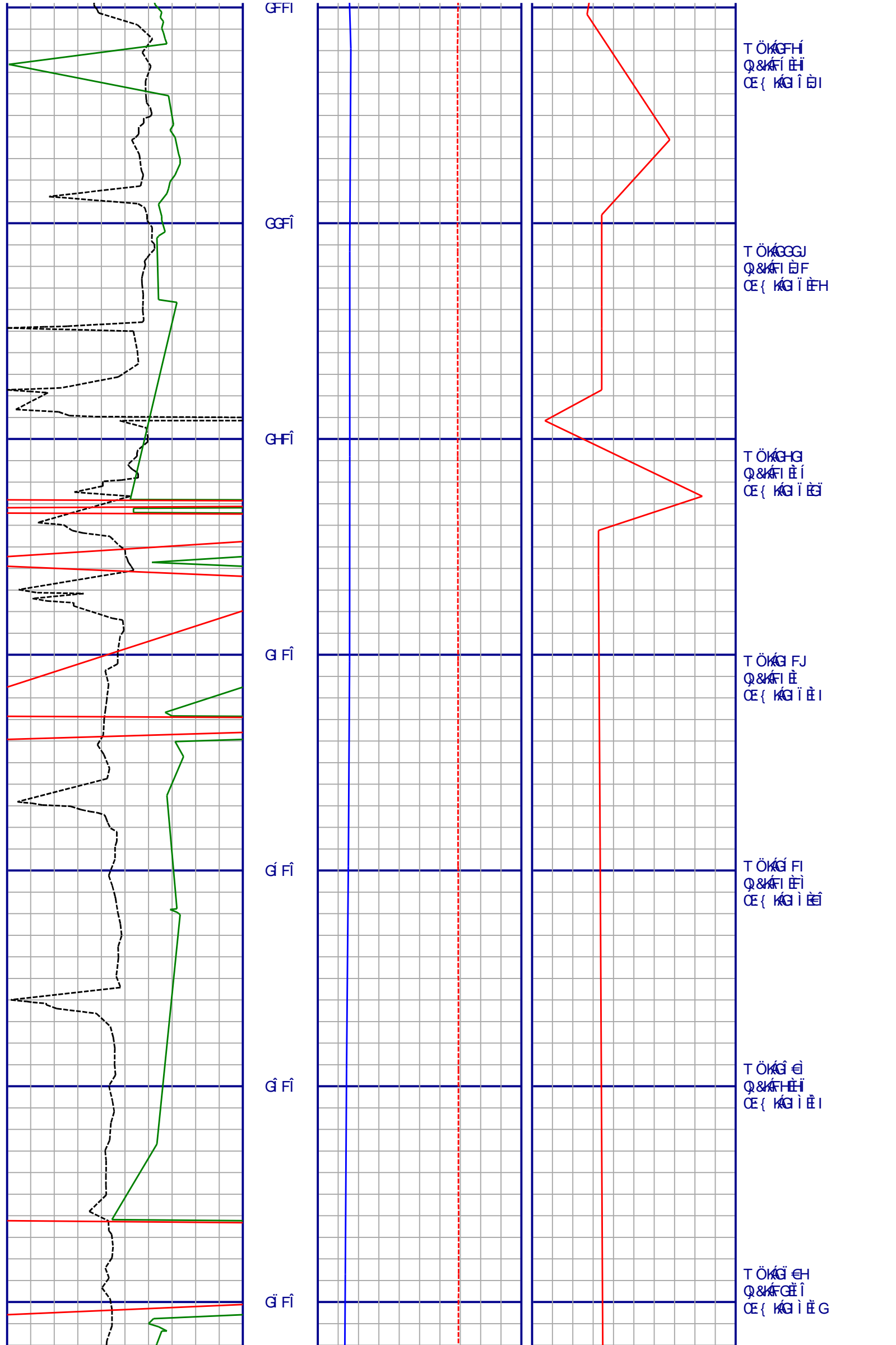
T ÖKíî H
Q&KÉ
œ { KGGÉî

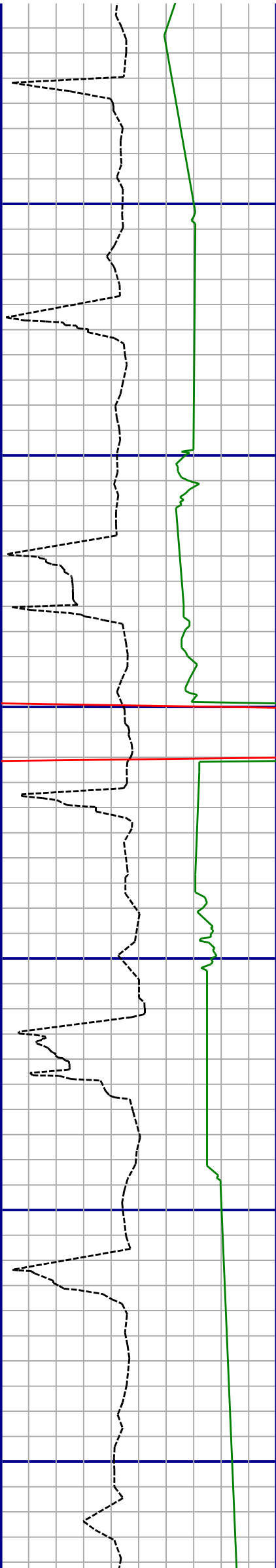
T ÖKíî
Q&KÉ
œ { KGGÉî

T ÖKíî F
Q&KÉ G
œ { KGGÉî H

T ÖKíî
Q&KÉ
œ { KGGÉî

T ÖKíî F
Q&KÉ F
œ { KGGÉî





G Fî

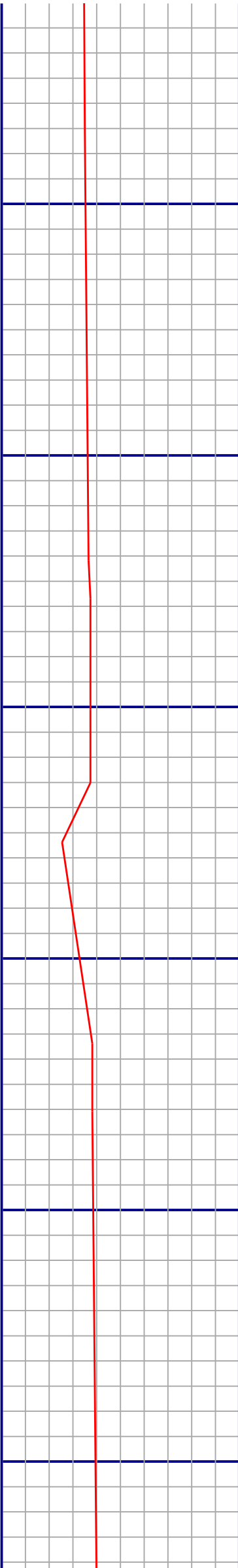
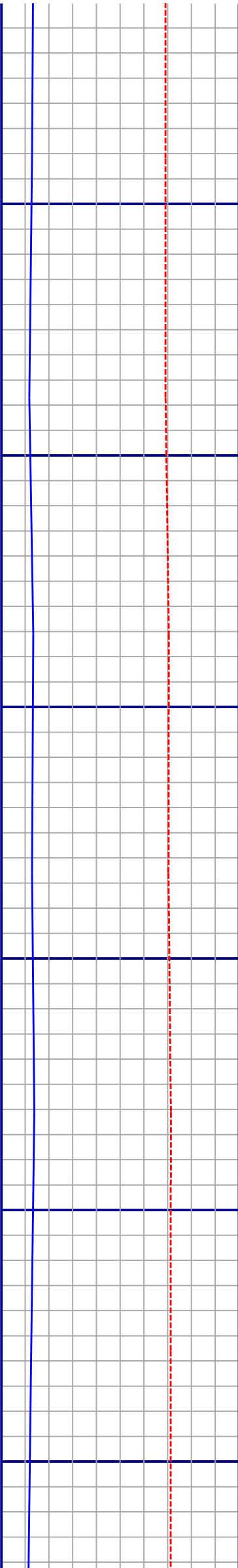
G Fî

H Fî

H Fî

H Fî

H Fî



T ÒKĜ Jì
Q&KFGĜH
CÈ{ KĜ Ì È Í

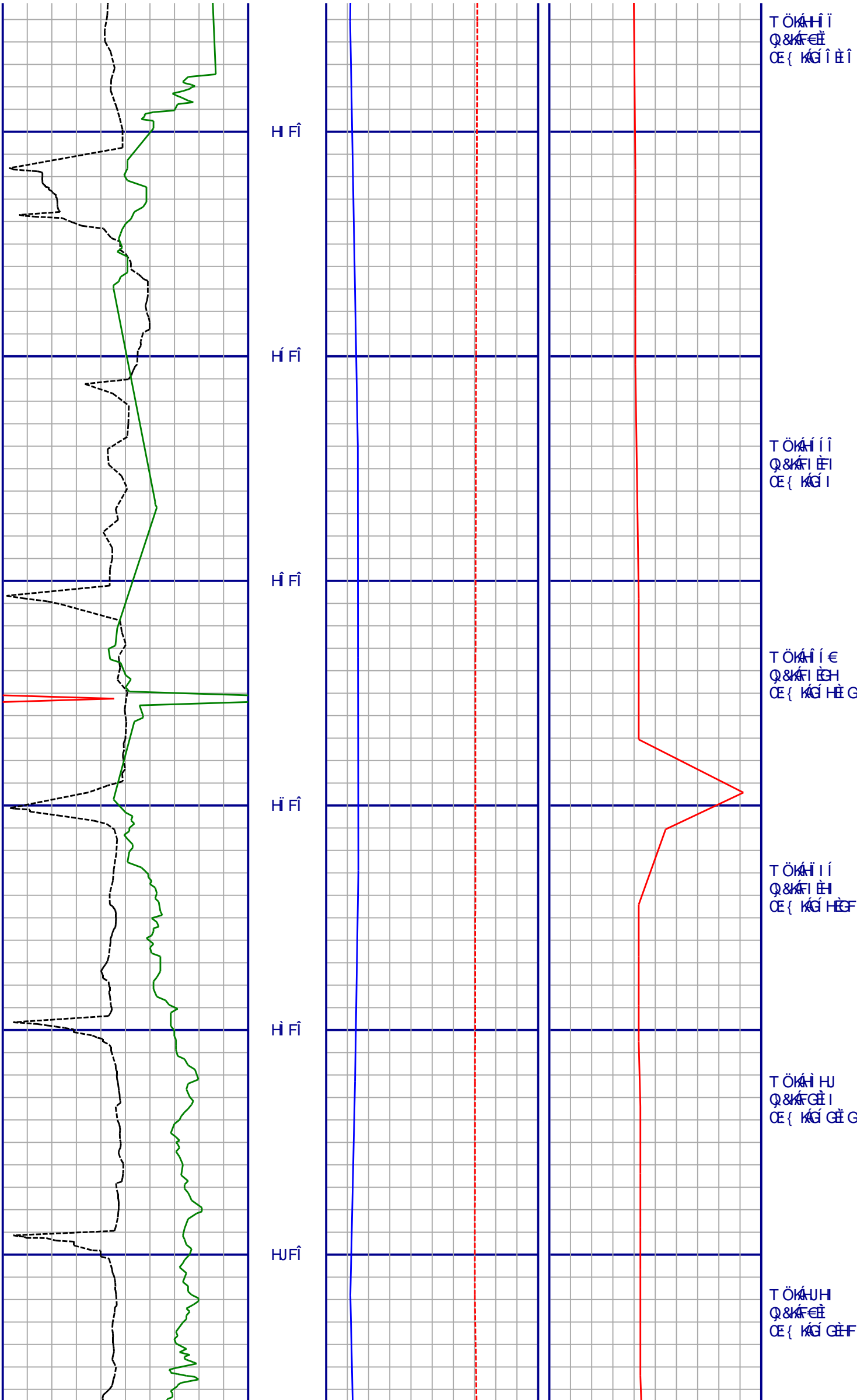
T ÒKĜ JH
Q&KFGĜ
CÈ{ KĜ Ì È H

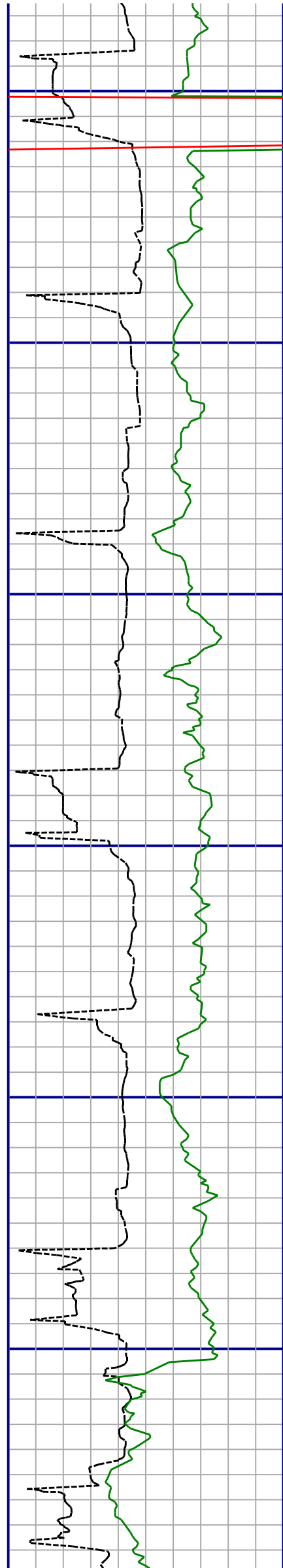
T ÒKĜ Ì Ì
Q&KFGĜ Ì
CÈ{ KĜ Ĥ È J

T ÒKĜ Ĥ G
Q&KFGĜ
CÈ{ KĜ Ĥ È

T ÒKĜ Ĥ Ì
Q&KFGĜ Ĥ
CÈ{ KĜ Ĥ È F

T ÒKĜ G
Q&KFGĜ Ì
CÈ{ KĜ Ĥ È G





I €Ĥ

I FFĤ

I GFĤ

I HFĤ

II FĤ

I Ĩ FĤ

T ÖĤÁ €G
Q&F GĤ J
CE{ KĤ Ĩ Ĥ

T ÖĤÁ FGH
Q&F GĤ
CE{ KĤ Ĩ Ĥ

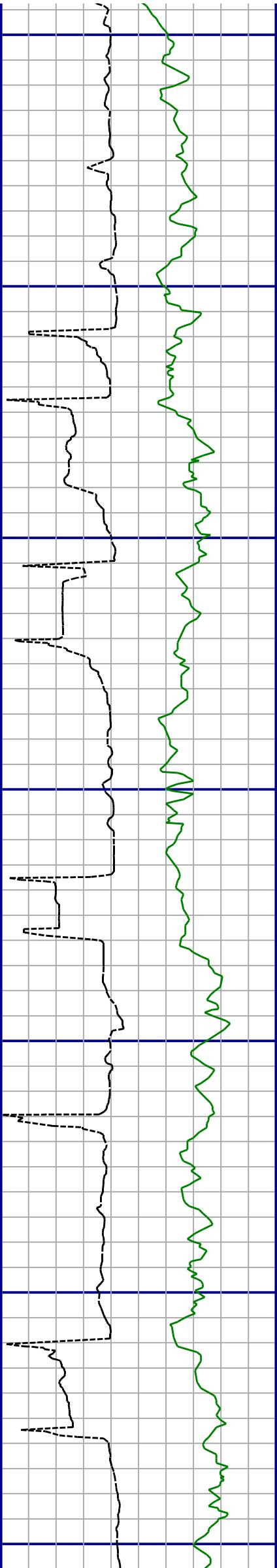
T ÖĤÁ GFĤ
Q&F FĤ F
CE{ KĤ Ĩ Ĥ

T ÖĤÁ HFH
Q&F HĤ F
CE{ KĤ Ĩ Ĥ

T ÖĤÁ Ĩ Ĥ
Q&F GĤ
CE{ KĤ Ĩ Ĥ

T ÖĤÁ Ĩ €G
Q&F GĤ F
CE{ KĤ GĤ G

T ÖĤÁ Ĩ JĤ
Q&F Ĥ Ĥ



IÎFÎ

IÏFÎ

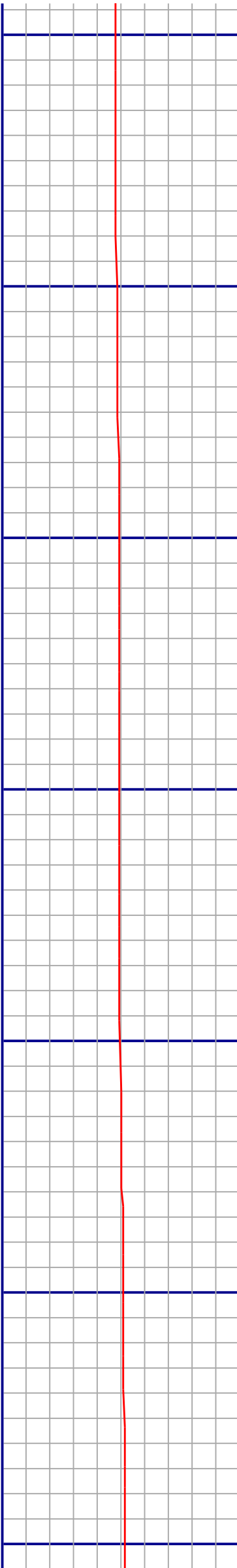
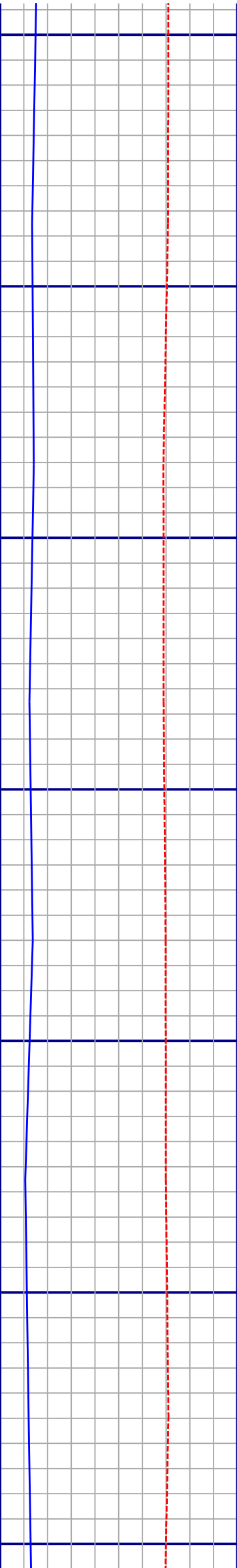
IÏFÎ

IJFÎ

Í€FÎ

ÍFFÎ

ÍGFÎ



TÖÁÎJF
Q&#x26;F
CE{ KÇÍËG

TÖÁÎJF
Q&#x26;F
CE{ KÇÍËJ

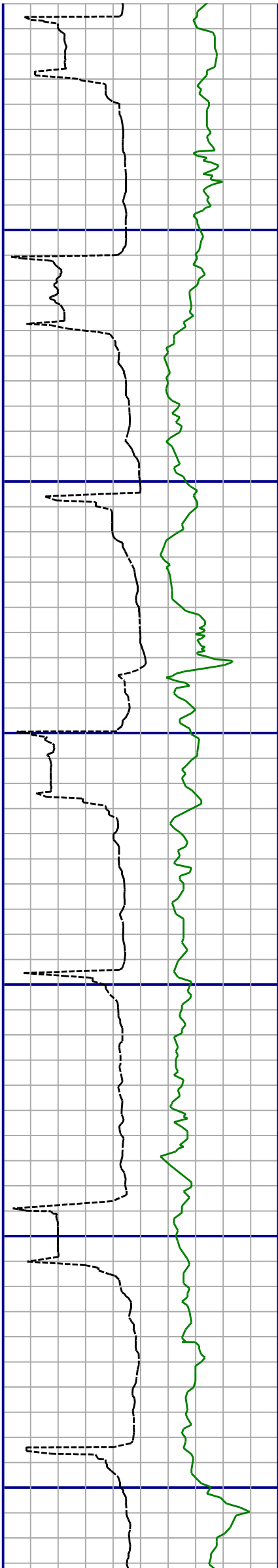
TÖÁÏÏÏ
Q&#x26;F
CE{ KÇÍË

TÖÁÏÏF
Q&#x26;F
CE{ KÇÍËH

TÖÁJÏÏ
Q&#x26;F
CE{ KÇÍËG

TÖÁ€F
Q&#x26;F
CE{ KÇÍËF

TÖÁFÍÍ
Q&#x26;F
CE{ KÇÍË



í Ħî

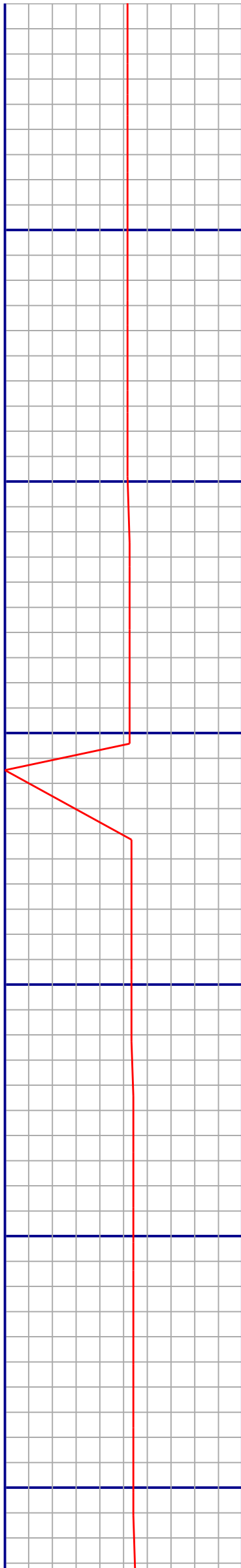
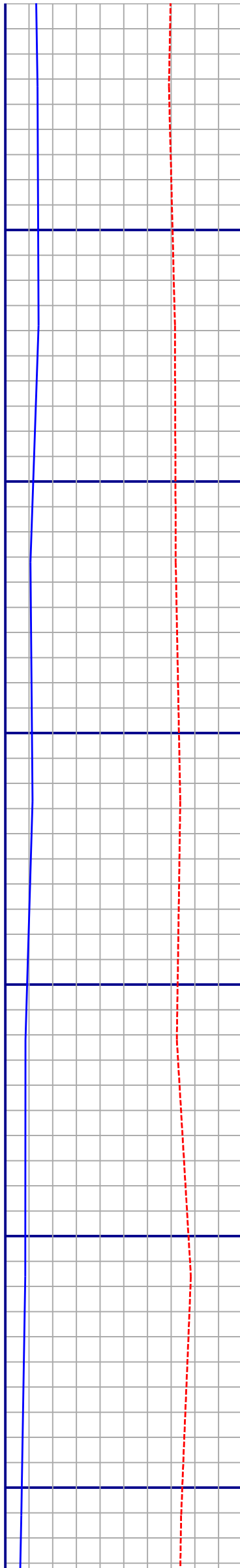
í Ĩî

í Ĩî

î Ĩî

î Ĩî

î Ĩî



T ÖǺ Ĝ J
Q & Ĥ Ğ Ĩ
œ { Ĥ Ĩ Ę J

T ÖǺ Ĥ Ĩ
Q & Ĥ Ğ Ĩ
œ { Ĥ Ĩ Ę Ĩ

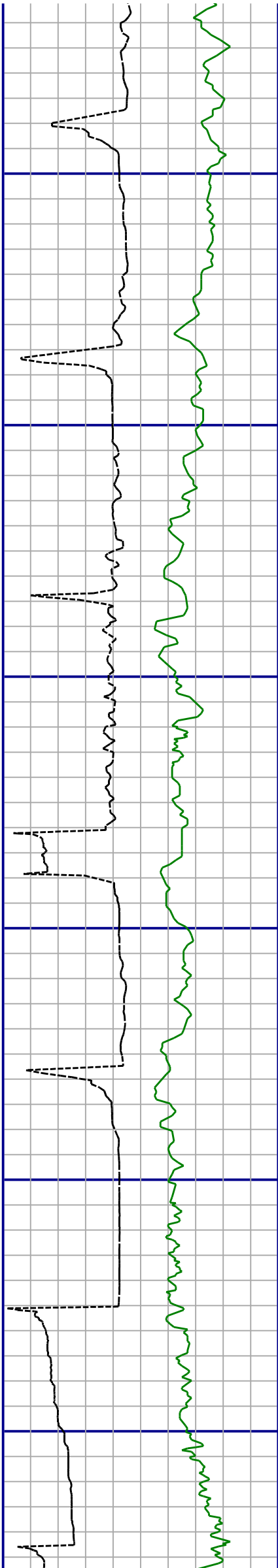
T ÖǺ Ĩ Ĩ
Q & Ĥ Ğ Ĩ
œ { Ĥ Ĩ Ę J

T ÖǺ Ĩ Ĩ
Q & Ĥ Ğ Ĩ
œ { Ĥ Ĩ Ę Ĩ

T ÖǺ Ĩ Ĩ
Q & Ĥ Ğ Ĩ
œ { Ĥ Ĩ Ę Ĩ

T ÖǺ Ĩ Ĩ
Q & Ĥ Ğ Ĩ
œ { Ĥ Ĩ Ę Ĩ

T ÖǺ Ĩ Ĩ
Q & Ĥ Ğ Ĩ
œ { Ĥ Ĩ Ę Ĩ



Í J Fí

T Ö&A JGF
Q&A È G
CE{ K&G FÈ Ì

Í € Fí

T Ö&A € Fí
Q&A È Í
CE{ K&G GÈ H

Í FF í

T Ö&A FFF
Q&A È Í
CE{ K&G GÈ Ì

Í G Fí

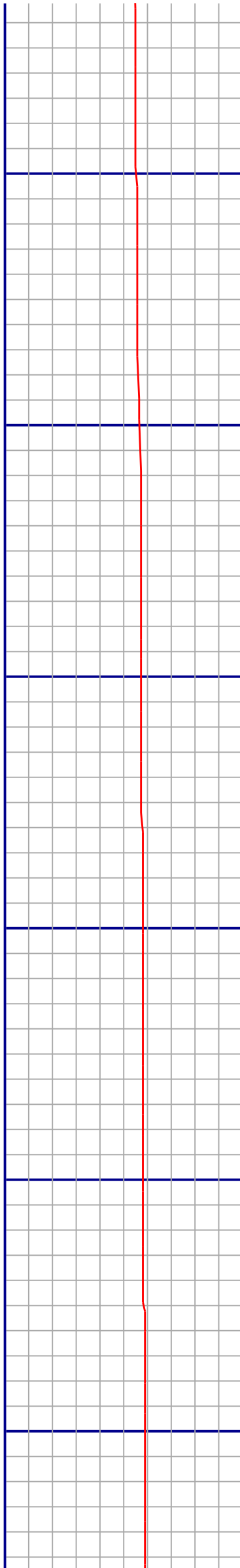
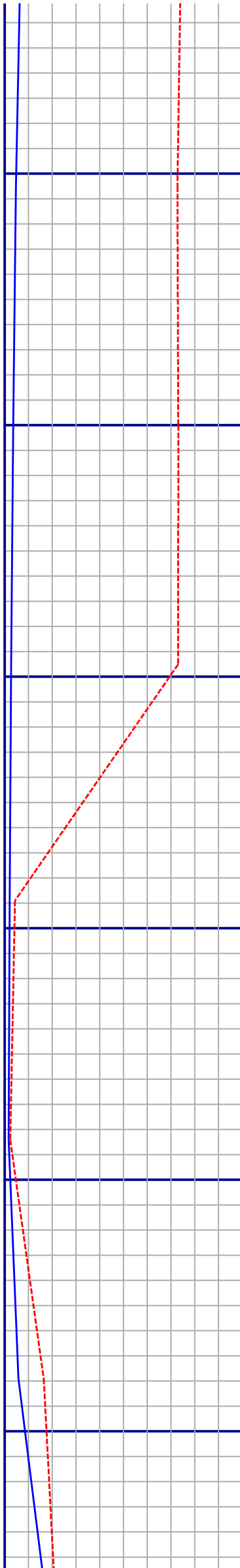
T Ö&A G Fí
Q&A È Í
CE{ K&A Í È Ì

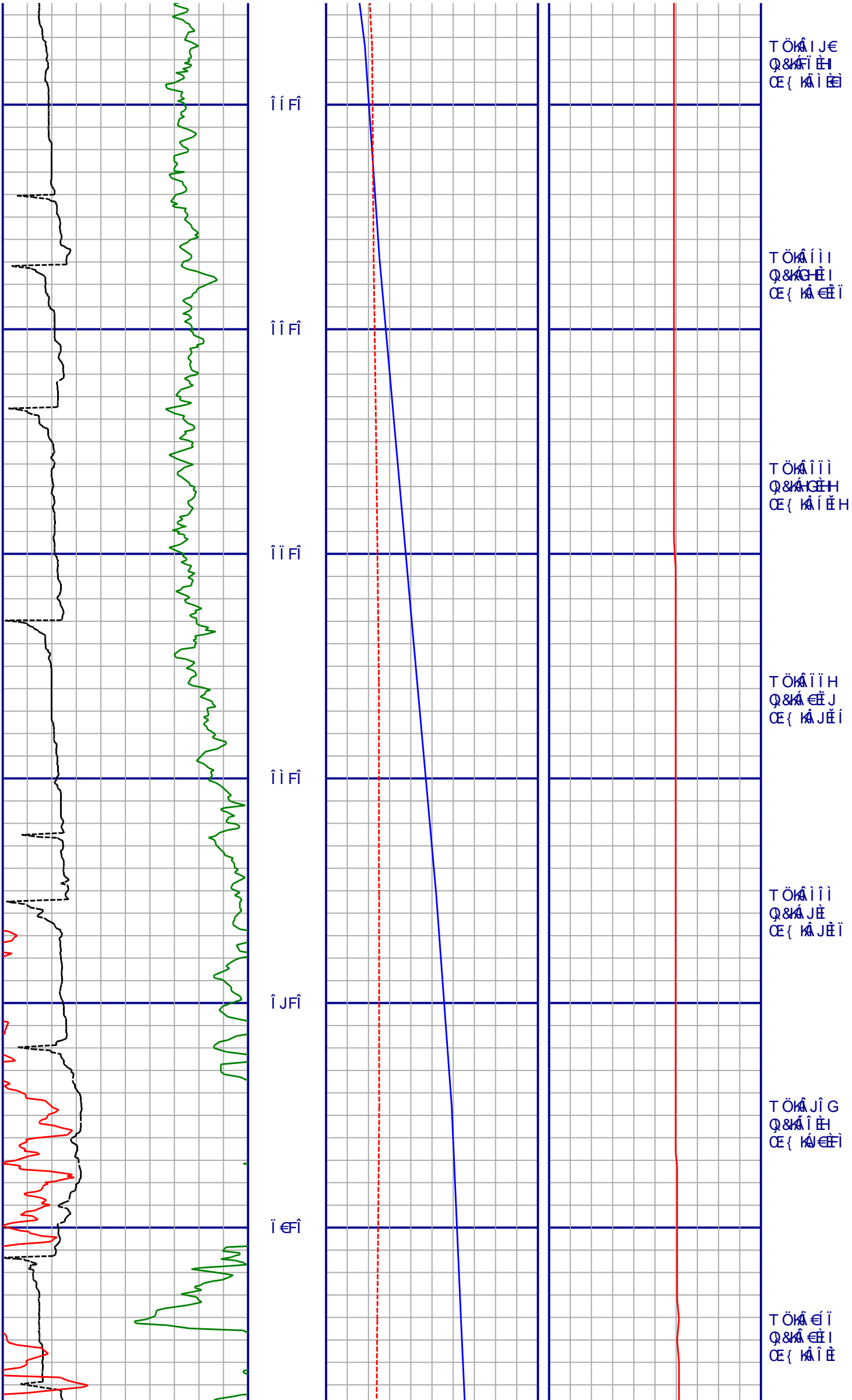
Í H Fí

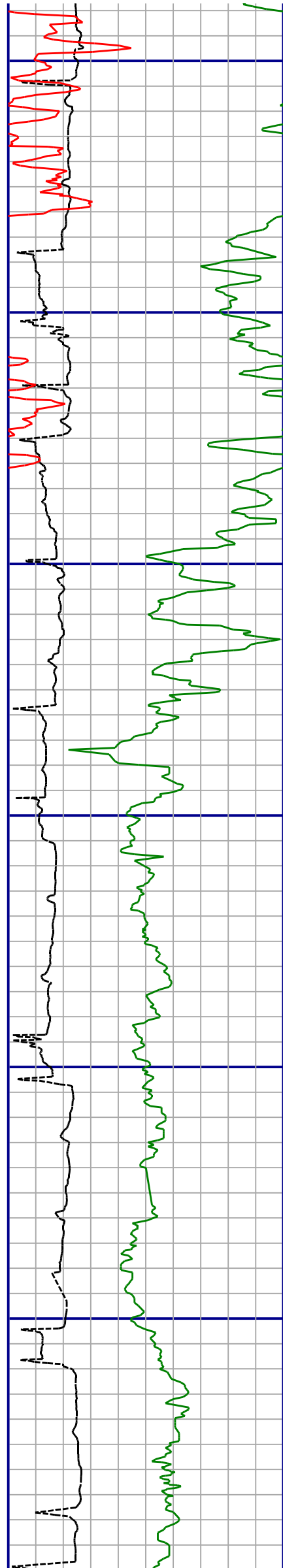
T Ö&A H € €
Q&A È Í
CE{ K&A È G

Í I Fí

T Ö&A H Í
Q&A È Í
CE{ K&A J È H







i Ff

i Ff

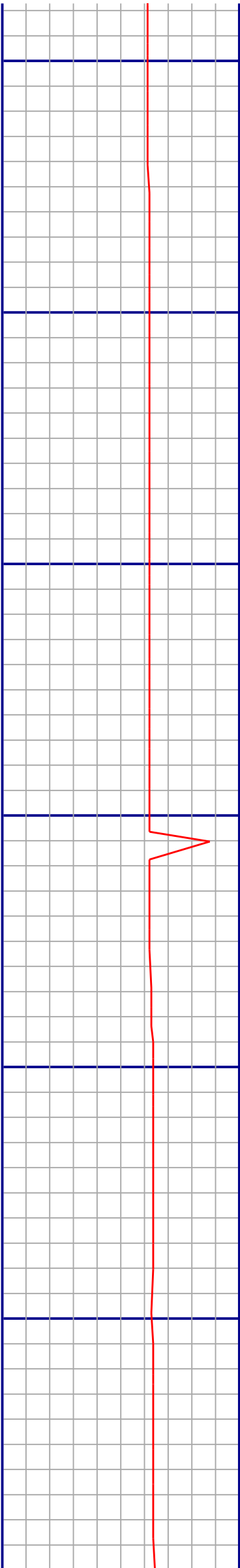
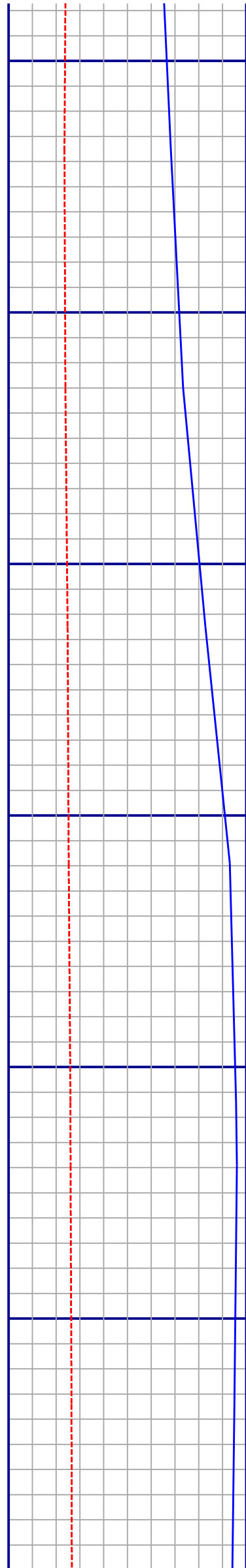
i Ff

i Ff

i Ff

i Ff

i Ff



T ÖKÄ F F
Q & K I È
CE{ KÄ I È

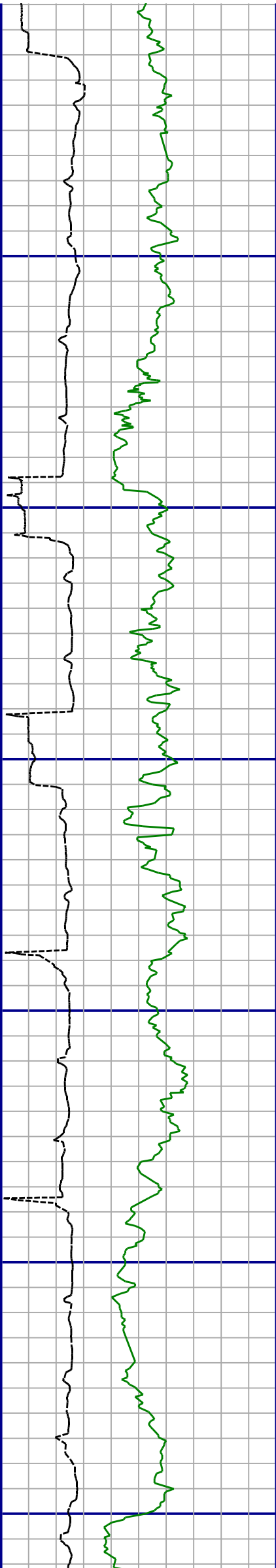
T ÖKÄ G Î
Q & K J È J
CE{ KÄ Î È

T ÖKÄ H F
Q & K Î È J
CE{ KÄ J È F

T ÖKÄ I HÍ
Q & K Î È
CE{ KÄ È J

T ÖKÄ Í HÉ
Q & K È È Î
CE{ KÄ H È I
T ÖKÄ Í Í Í
Q & K F È F
CE{ KÄ H È Î

T ÖKÄ Î Î É
Q & K È È È
CE{ KÄ Î È Î



ì ì Fí

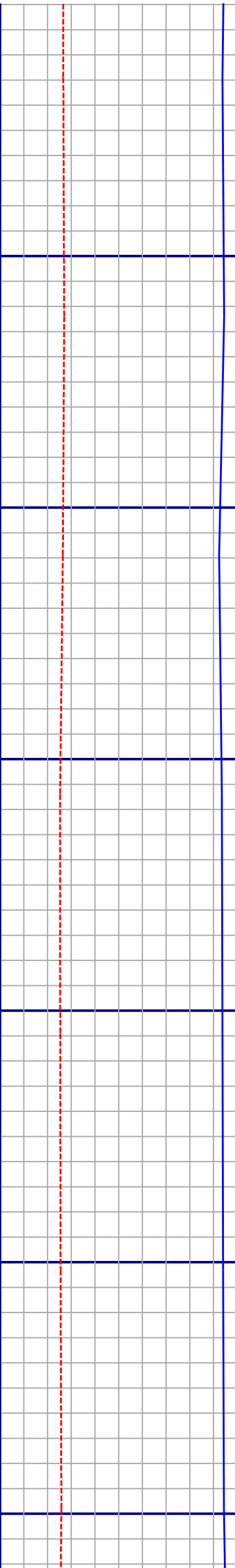
ï JFí

ì €í

ì FFí

ì €í

ì HFí



T ÖKÄ I I I
Q & K J E I
CE { K I E I

T ÖKÄ I I €
Q & K J E E
CE { K I E G

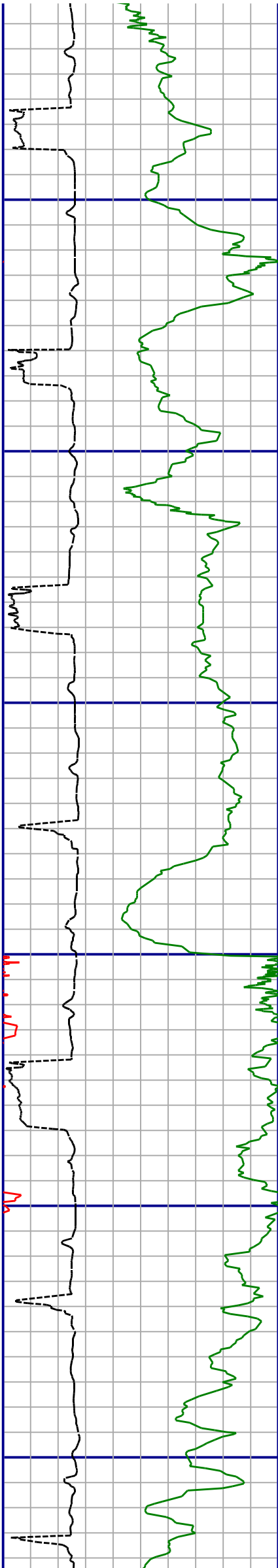
T ÖKÄ J H I
Q & K I E E
CE { K I E H

T ÖKÄ € €
Q & K I E F
CE { K € I

T ÖKÄ F G I
Q & K J E I
CE { K F E H

T ÖKÄ € F J
Q & K J E G
CE { K F E I

T ÖKÄ H F I
Q & K J E I
CE { K G E I



ììfî

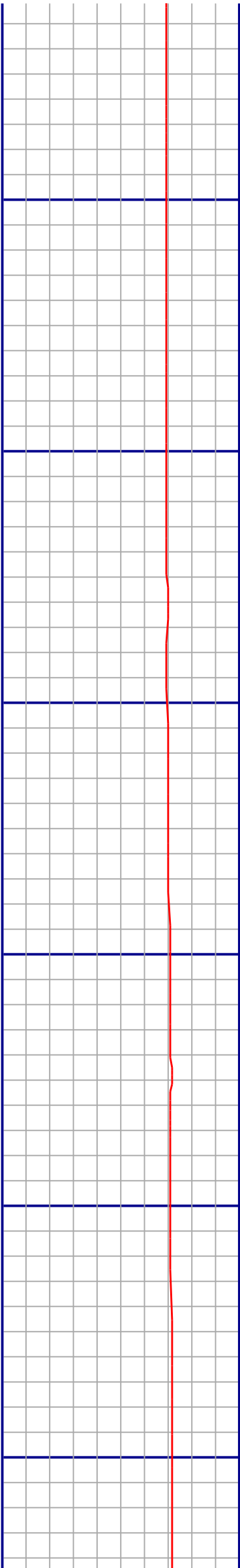
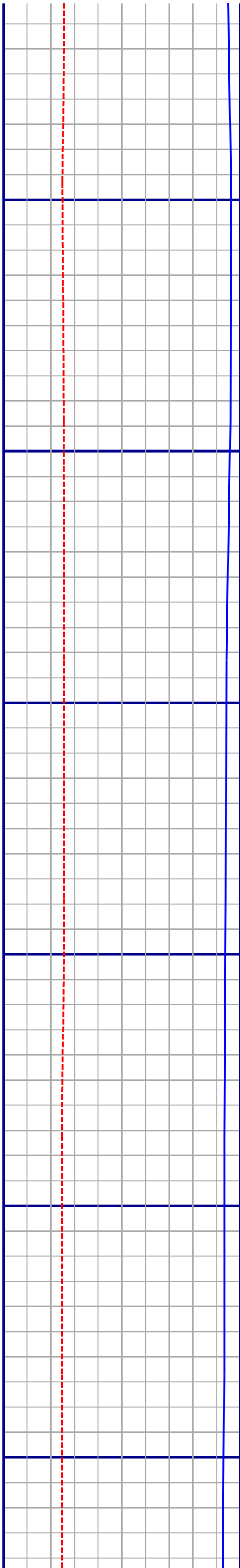
ìíî

ìîfî

ìîfî

ìîfî

ìJfî



T ÖKÁ I €J
Q & W F È Ì
C E { K Á J È Ì

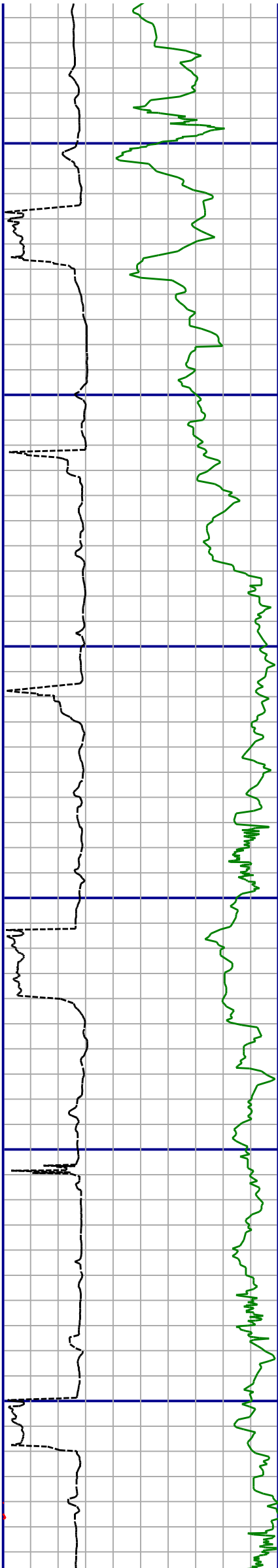
T ÖKÁ Í €
Q & W € È H
C E { K Á F È

T ÖKÁ Í J J
Q & K Á J È Ì
C E { K Á F È I

T ÖKÁ Î J I
Q & K Á J È Ì
C E { K Á G È Ì

T ÖKÁ Ì Ì Ì
Q & K Á Ì È Ì
C E { K Á Ì È F

T ÖKÁ Ì Ì H
Q & K Á Ì È Ì
C E { K Á J È F



J€Ĭ

JFFĬ

JGĬ

JHFĬ

JĬ FĬ

JĬ FĬ

T Ö&Ĭ JĬ Ĭ
Q&Ĭ Ĭ Ĭ
œ{ Ĭ Ĭ Ĭ

T Ö&Ĭ € G
Q&Ĭ JĬ Ĭ
œ{ Ĭ Ĭ Ĭ F

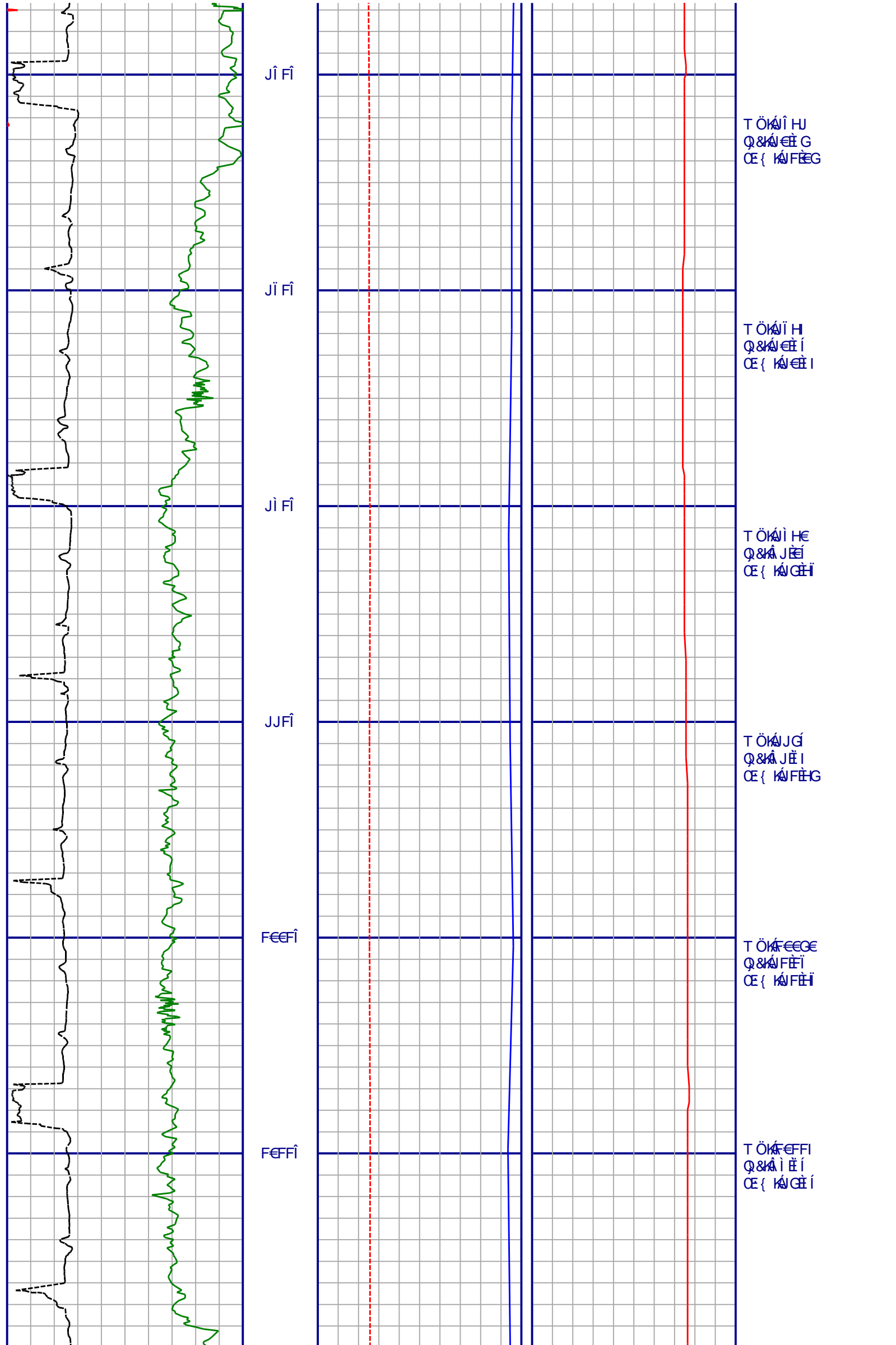
T Ö&Ĭ FĬ Ĭ
Q&Ĭ Ĭ Ĭ
œ{ Ĭ JĬ Ĭ F

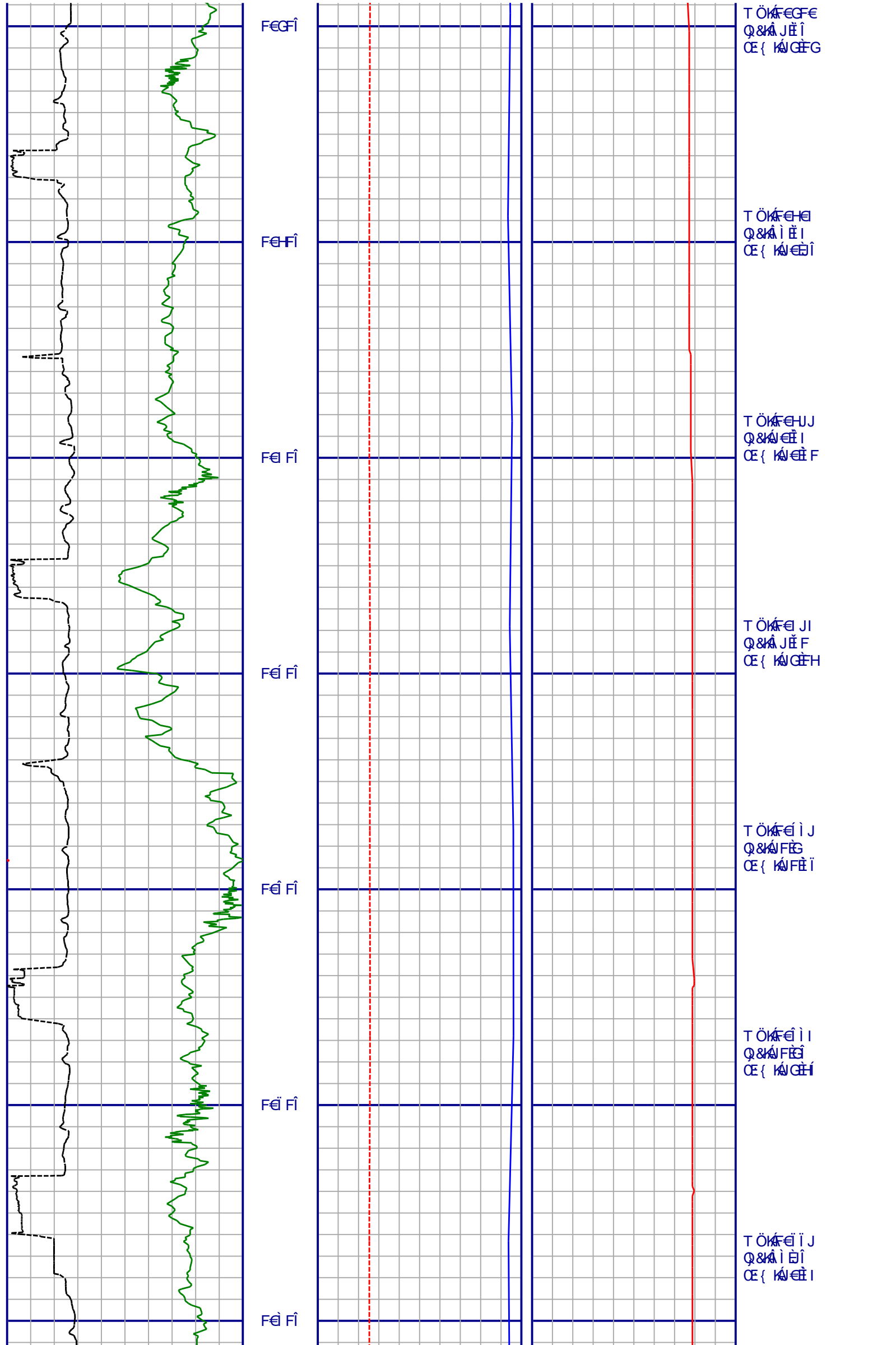
T Ö&Ĭ G €
Q&Ĭ Ĭ Ĭ Ĭ
œ{ Ĭ € Ĭ Ĭ

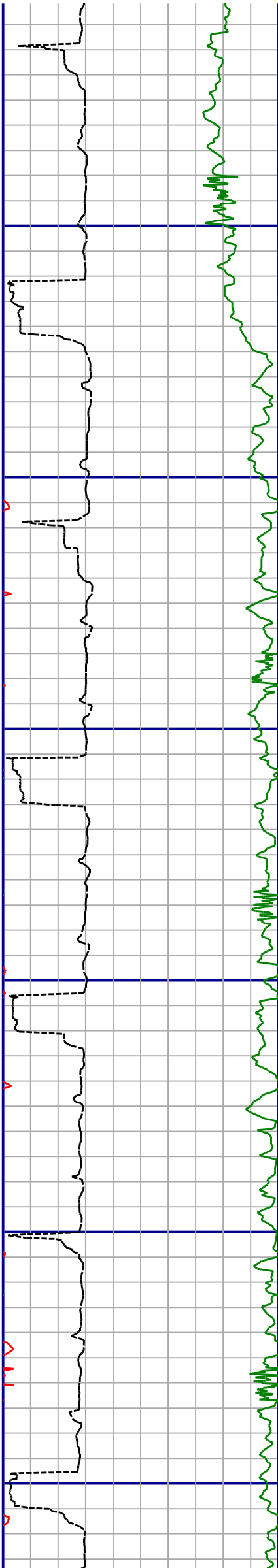
T Ö&Ĭ HĬ Ĭ
Q&Ĭ FĬ G
œ{ Ĭ Ĭ Ĭ Ĭ

T Ö&Ĭ Ĭ €
Q&Ĭ F
œ{ Ĭ Ĭ Ĭ H

T Ö&Ĭ Ĭ Ĭ
Q&Ĭ FĬ Ĭ
œ{ Ĭ Ĭ Ĭ J







F&JÍ

FF&JÍ

FFFFÍ

FFGÍ

FFHÍ

FFI Í

T Ö&F&I I
Q&A J Ê Í
œ { K œ Æ I

T Ö&F&I J
Q&A I Ê
œ { K J Ê H

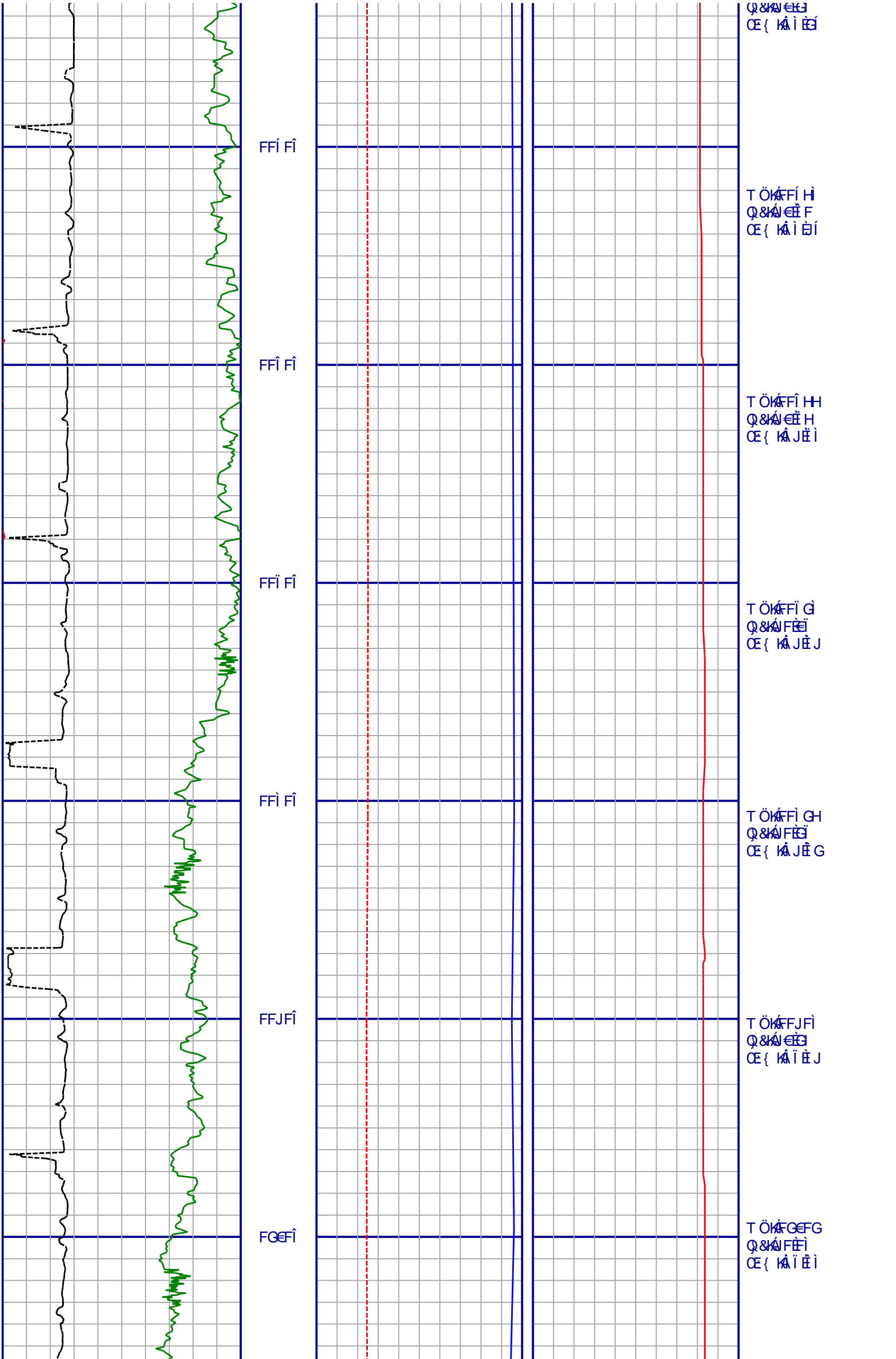
T Ö&F&I I
Q&A I Ê J
œ { K œ Ê H

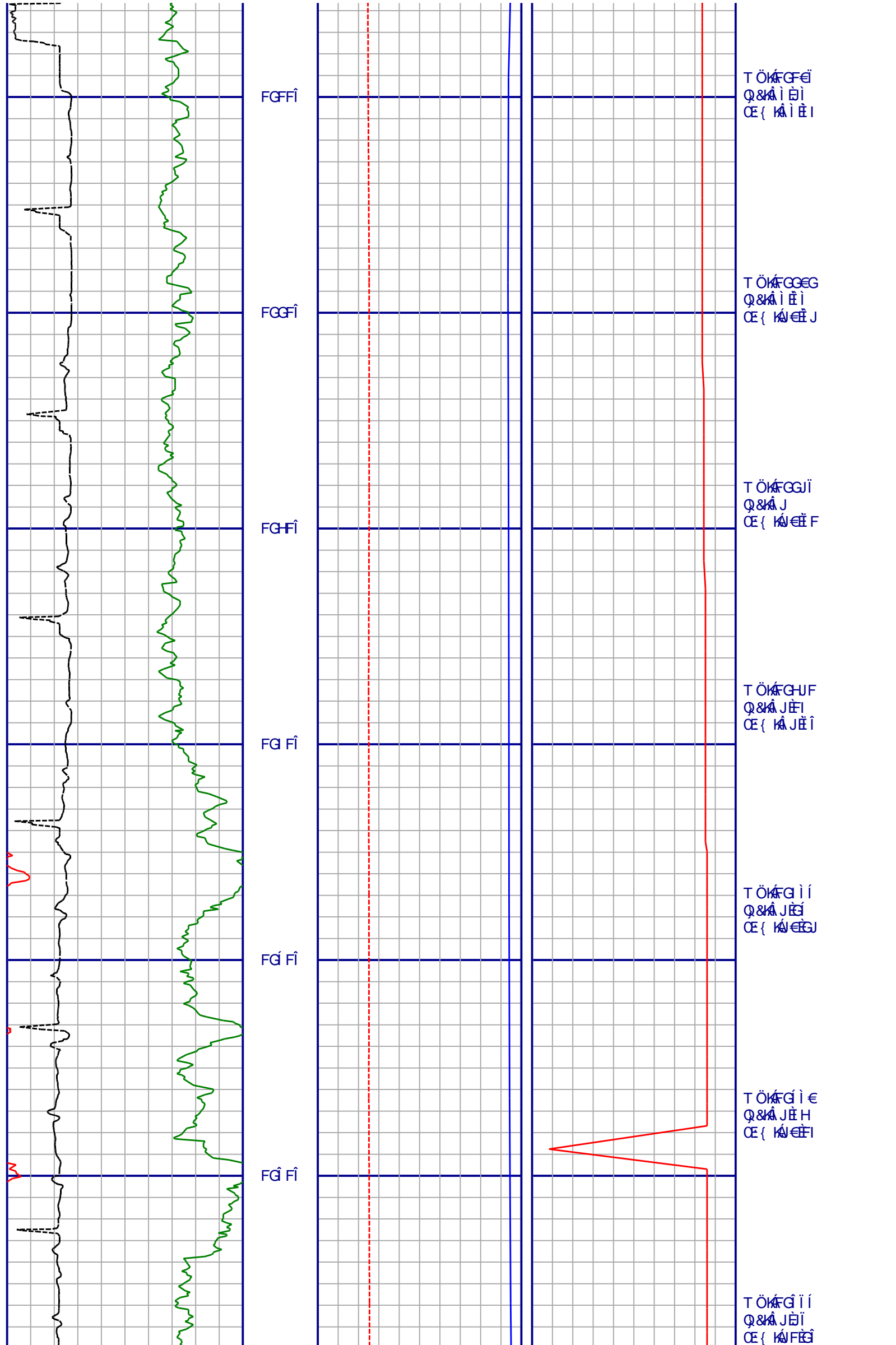
T Ö&FFFÍ J
Q&A I Ê Í
œ { K F Ê H

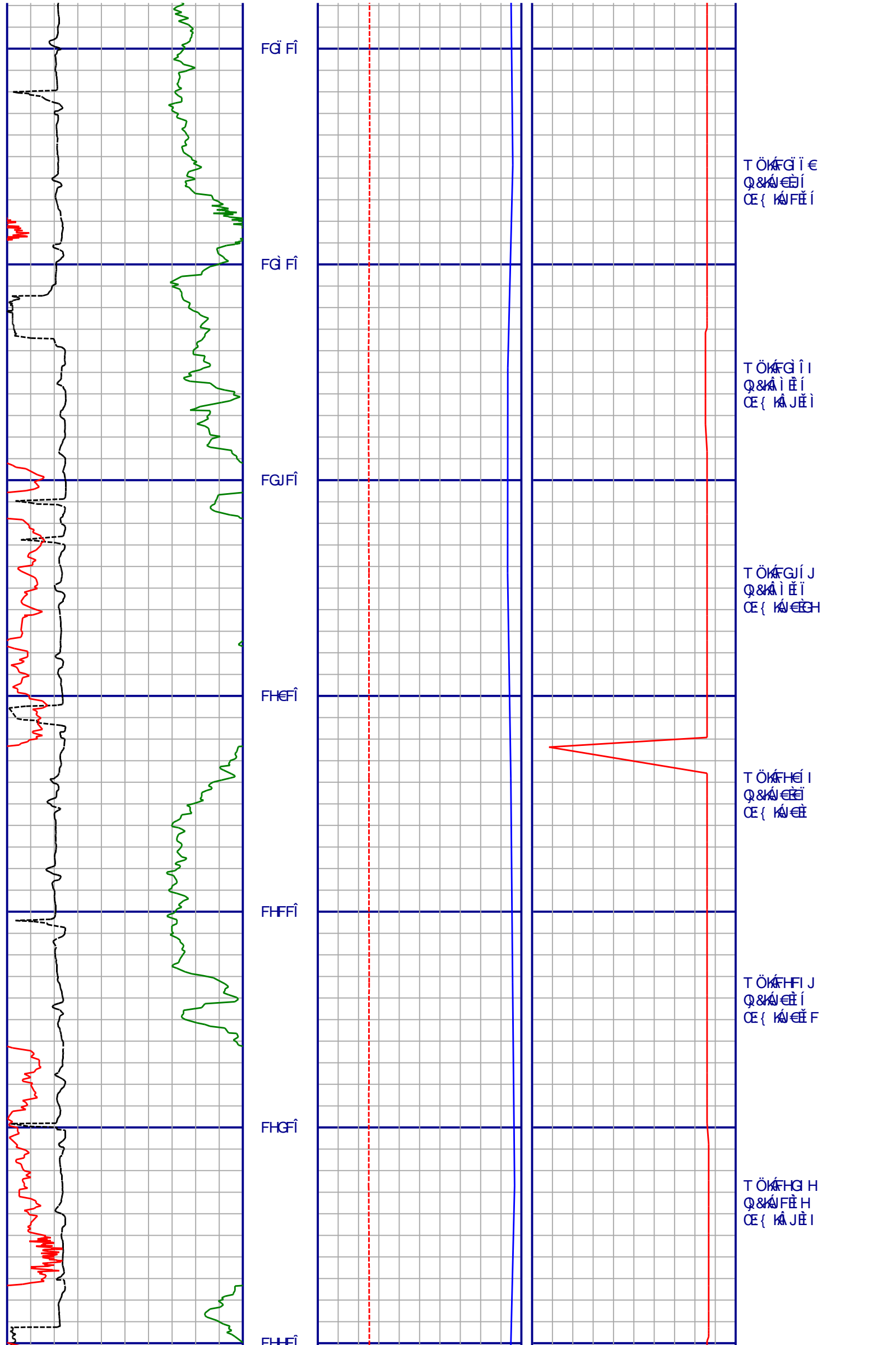
T Ö&FFGÍ I
Q&A I Ê Í
œ { K A I Ê G

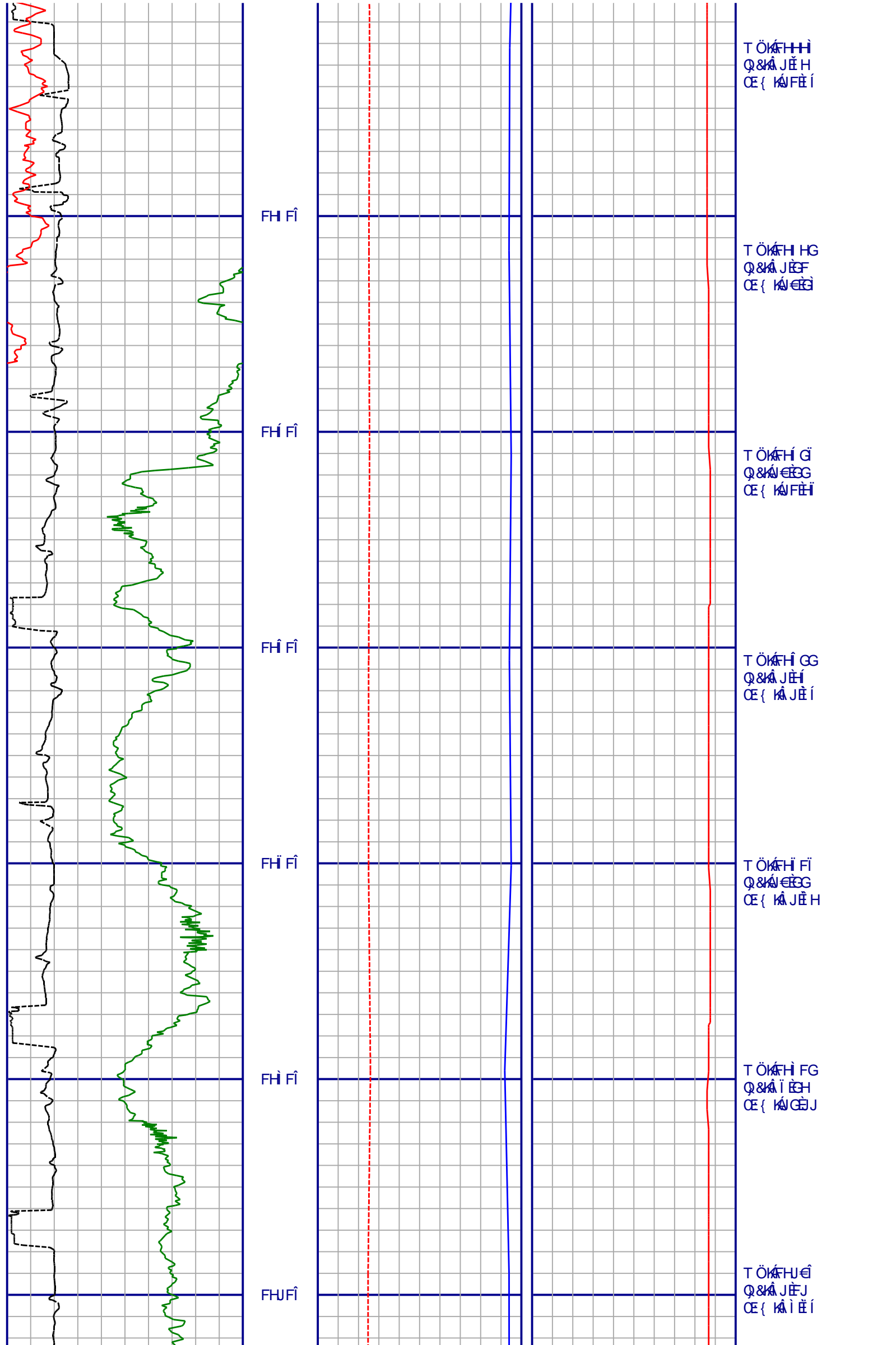
T Ö&FFHÍ I
Q&A I Ê Í
œ { K œ Ê G

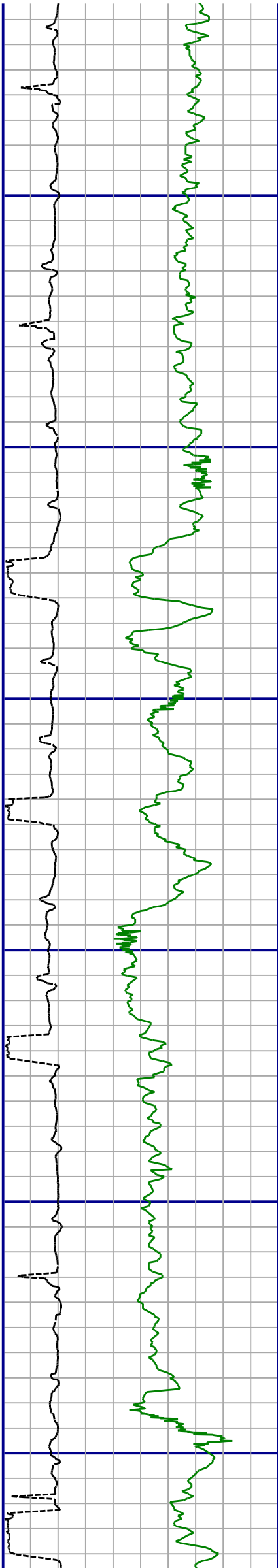
T Ö&FFI I I
Q&A I Ê Í
œ { K œ Ê G










$$FI \in \hat{F}$$
 $FI \quad F\hat{F}^{\wedge}$
$$FI \hat{GF}$$
$$F(\hat{H})$$
 $F \mid \hat{F}$
$$F|I|F^{\wedge}$$

T ÖÄFI €€
Q&Ä JÈF
OE { Ä JÈ

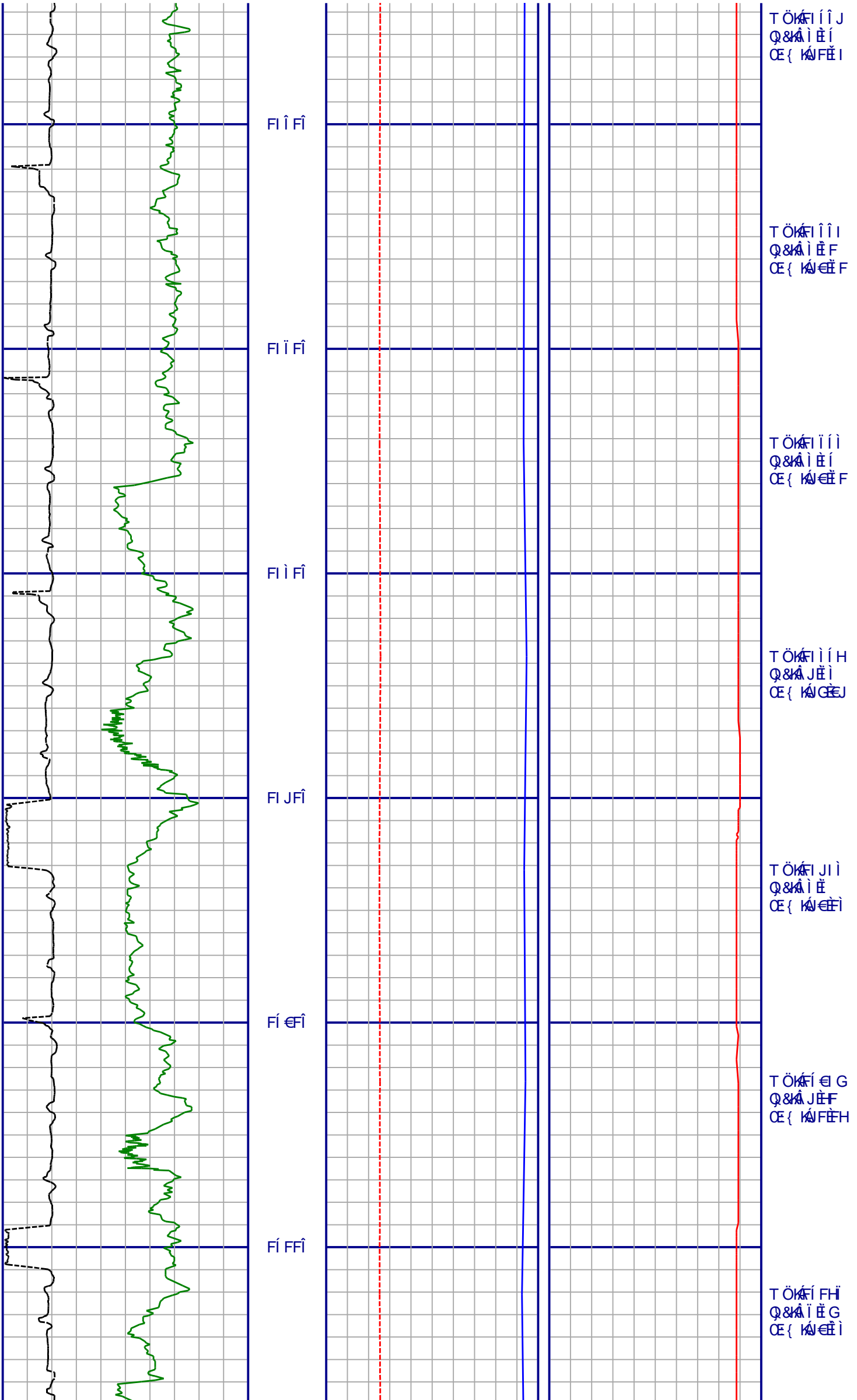
T ÖÁFI €JÎ
Q &ÁI €È I
OE { KÂ JĚ

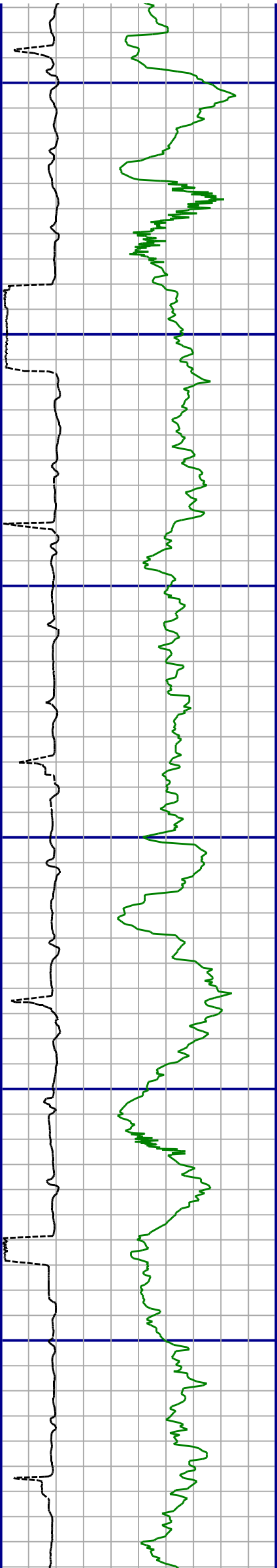
T ÖÄFI FJ€
Q&Ä JË F
OE { Ä JÈG

T Ö K F I G I
Q & K A J E G
O E { K A J E H

T Ö K F I H J
Q & A I E J
O E { K A J E H

T ÖÄ I I I
Q & Ä J È F
O E { Ä G Ě Í





FÍ GFĭ

FÍ HFĭ

FÍ IFĭ

FÍ ÍFĭ

FÍ ÎFĭ

FÍ ĨFĭ

T Ö&Kí G-F
Q&Kí È J
CE{ Kí GÈ I

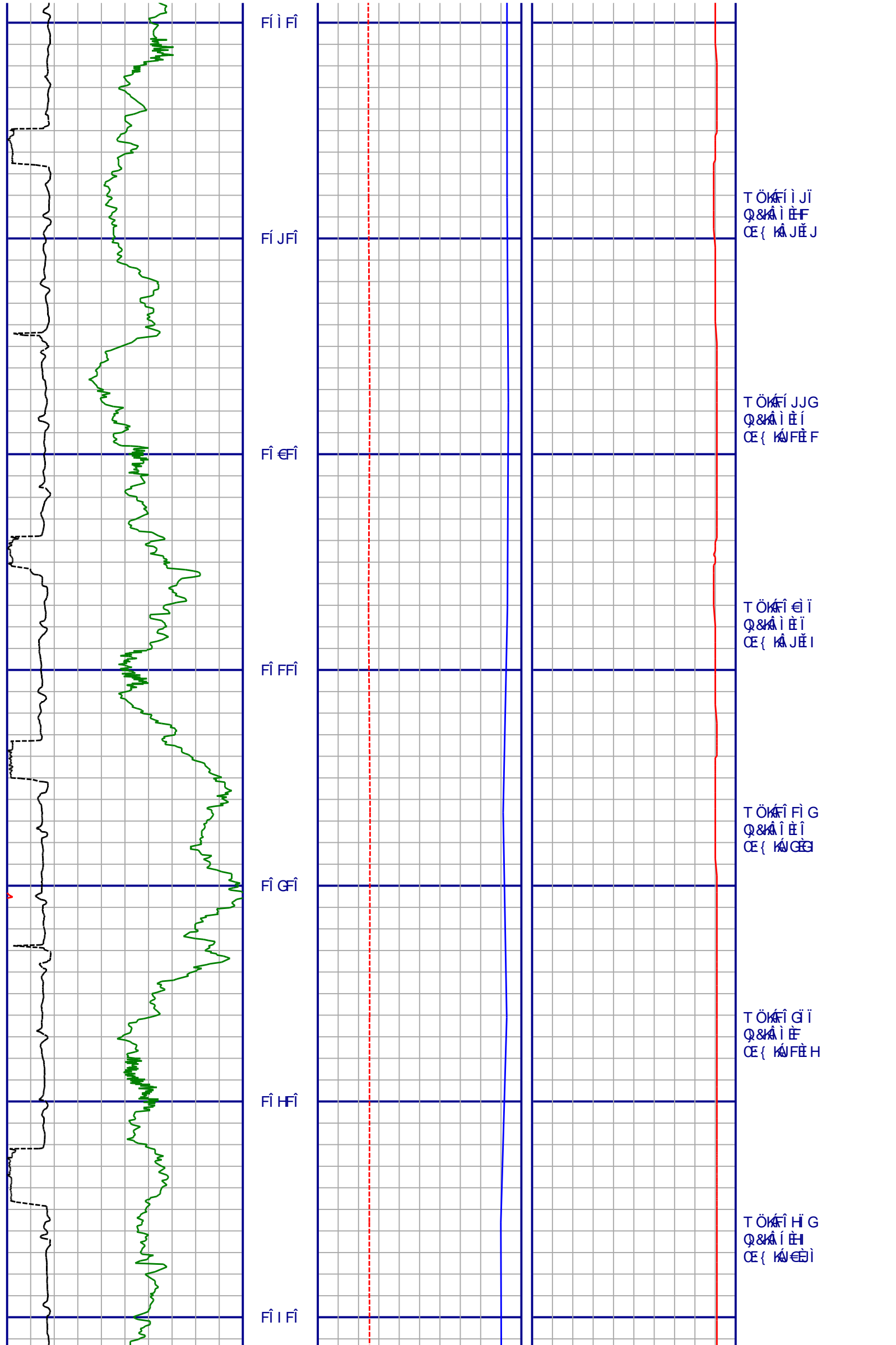
T Ö&Kí HGĭ
Q&Kí Ě I
CE{ Kí Ě J

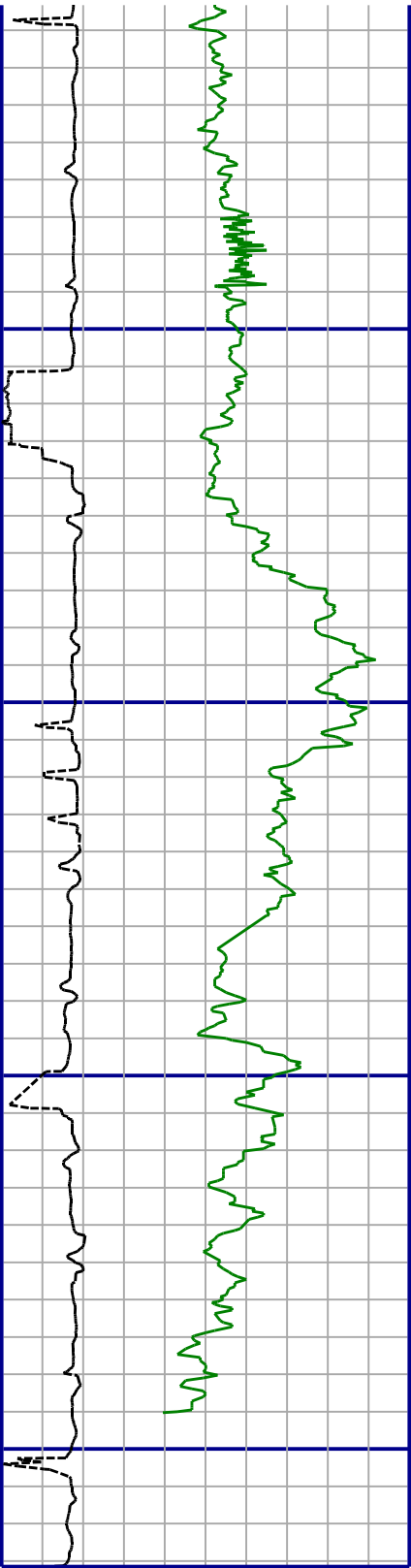
T Ö&Kí I GG
Q&Kí È H
CE{ Kí È

T Ö&Kí Í Fĭ
Q&Kí È Ĩ
CE{ Kí Ě G

T Ö&Kí Î FG
Q&Kí J È J
CE{ Kí Î È

T Ö&Kí Ĩ Ė
Q&Kí È Ė
CE{ Kí Ė H



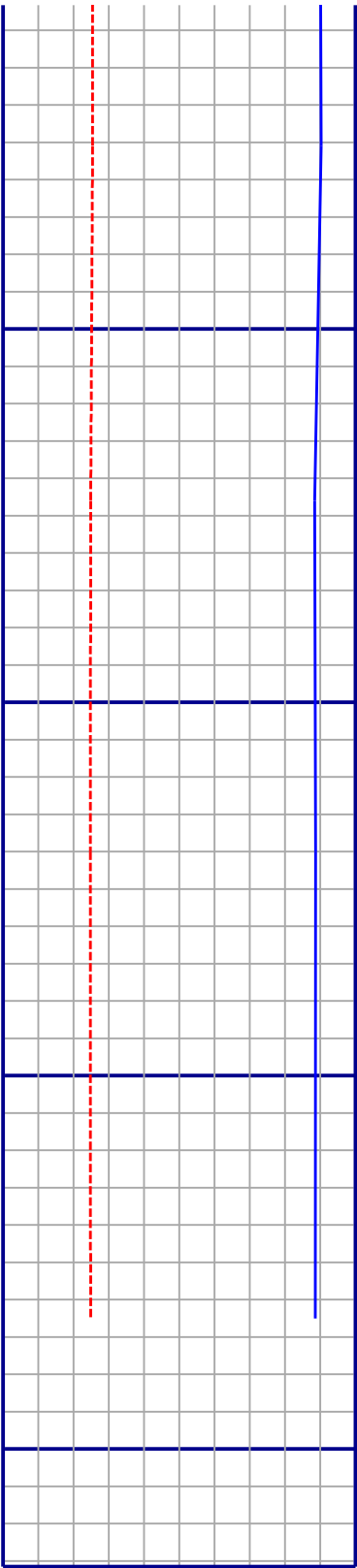


F1 F1

F1 F1

F1 F1

F1 F1



TÖKÄI I I
Q&Ä I È J
CE{ KÄ F È

TÖKÄI I I G
Q&Ä H È
CE{ KÄ J È

TÖKÄI I I
Q&Ä I È F
CE{ KÄ I È J

TÖKÄI I I F
Q&Ä I È H
CE{ KÄ J È