



Pronghorn 41-44-18HNB

MD
5":100'

Company: Bonanza Creek
Well Name: Pronghorn 41-44-18HNB
UWI or LSD: 05-123-35696
Rig Id: Ensign 128
State: Colorado
County/Parish: Weld
Country: USA
Survey Company: Ensign Directional
Job number: 128-333
Company Rep 1: Tim Joel
Directional 1: Slim Barton
Directional 2: Chris Saykally
MWD Operator 1: Wade Eldridge
MWD Operator 2: Arin Hatfield

Log measurements:
Depth measured from: 5850
Maximum temperature: 206.6

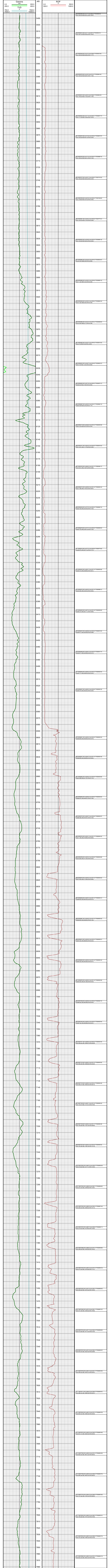
Depth **Date**
Start: 5516 ft 01/10/2013
End: 10711 ft 01/16/2012

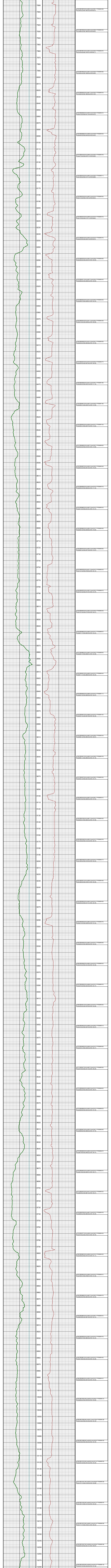
Casing **Depth** **Size**
Surface: 443 9 5/8
Intermediate: 6567 7

Mud Type:
Density:
Viscosity:
Rm: **Rmf:** **Rmc:**

Elevations
KB: 4602
GL: 4587
DF: 4602

Run	Bit Size	Gamma	Survey	Offsets		Start	Depths		Start	Dates	
				Start	End		Start	End		Start	End
1	12.25	0.00	0.00	0	443	01/07/2013	443	01/07/2013	01/07/2013		
2	8.75	0.00	0.00	443	5516	01/08/2013	5516	01/10/2013	01/10/2013		
3	8.75	37.19	48.61	5516	6577	01/10/2013	6577	01/11/2013	01/12/2013		
4	6.125	39.51	50.93	6577	10711	1/13/2013	10711	1/13/2013	01/16/2013		
5											
6											
7											
8											
9											
10											





7890
7900
7910
7920
7930
7940
7950
7960
7970
7980
7990
8000
8010
8020
8030
8040
8050
8060
8070
8080
8090
8100
8110
8120
8130
8140
8150
8160
8170
8180
8190
8200
8210
8220
8230
8240
8250
8260
8270
8280
8290
8300
8310
8320
8330
8340
8350
8360
8370
8380
8390
8400
8410
8420
8430
8440
8450
8460
8470
8480
8490
8500
8510
8520
8530
8540
8550
8560
8570
8580
8590
8600
8610
8620
8630
8640
8650
8660
8670
8680
8690
8700
8710
8720
8730
8740
8750
8760
8770
8780
8790
8800
8810
8820
8830
8840
8850
8860
8870
8880
8890
8900
8910
8920
8930
8940
8950
8960
8970
8980
8990
9000
9010
9020
9030
9040
9050
9060
9070
9080
9090
9100
9110
9120
9130
9140
9150
9160
9170
9180
9190
9200
9210
9220
9230
9240
9250
9260
9270
9280
9290
9300
9310
9320
9330
9340
9350
9360
9370
9380
9390
9400
9410
9420
9430
9440
9450
9460
9470
9480
9490
9500
9510
9520
9530
9540
9550
9560
9570
9580
9590
9600
9610
9620
9630
9640
9650
9660
9670
9680
9690
9700
9710
9720
9730
9740
9750
9760
9770
9780
9790
9800
9810
9820
9830
9840
9850
9860
9870
9880
9890
9900
9910
9920
9930
9940
9950
9960
9970
9980
9990
10000
10010
10020
10030
10040
10050
10060
10070
10080
10090
10100
10110
10120
10130
10140
10150
10160
10170
10180
10190
10200
10210
10220
10230
10240
10250
10260
10270
10280

F120 MD10187(0) I2(89) A2(182) FYD(0094.58)
US(218.29) NSL-1982.32(EWI-81.88)

F121 MD10190(0) I2(89) A2(182) FYD(0094.94)
US(218.29) NSL-1982.32(EWI-81.88)

F122 MD10181(0) I2(89) A2(182) FYD(0094.97)
US(218.29) NSL-1916.31(EWI-89.11)

F123 MD10193(0) I2(90) A2(182) FYD(0094.46)
US(218.29) NSL-1943.29(EWI-80.28)

F124 MD10195(0) I2(80) A2(182) FYD(0094.44)
US(218.29) NSL-1982.32(EWI-81.88)

F125 MD10198(0) I2(89) A2(182) FYD(0094.41)
US(218.29) NSL-2101.14(EWI-82.73)

F126 MD10188(0) I2(89) A2(182) FYD(0094.53)
US(218.29) NSL-2043.29(EWI-84.20)

F127 MD10191(0) I2(89) A2(182) FYD(0094.76)
US(218.29) NSL-2075.17(EWI-85.80)

F128 MD10192(0) I2(89) A2(182) FYD(0096.11)
US(218.29) NSL-2107.14(EWI-86.88)

F129 MD10184(0) I2(89) A2(182) FYD(0096.50)
US(218.29) NSL-2384.32(EWI-83.39)

F130 MD10185(0) I2(89) A2(182) FYD(0096.72)
US(218.29) NSL-2170.11(EWI-88.90)

F131 MD10187(0) I2(80) A2(182) FYD(0096.75)
US(218.29) NSL-2202.10(EWI-89.78)

F132 MD10192(0) I2(89) A2(182) FYD(0096.69)
US(218.29) NSL-2384.32(EWI-83.39)

F133 MD10181(0) I2(89) A2(182) FYD(0096.44)
US(218.29) NSL-2296.03(EWI-104.69)

F134 MD10182(0) I2(91) A2(182) FYD(0094.93)
US(218.29) NSL-2296.03(EWI-104.64)

F135 MD10187(0) I2(81) A2(182) FYD(0094.28)
US(218.29) NSL-2384.32(EWI-106.89)

F136 MD10192(0) I2(89) A2(182) FYD(0096.59)
US(218.29) NSL-2384.32(EWI-102.89)

F137 MD10183(0) I2(91) A2(182) FYD(0092.77)
US(218.29) NSL-2391.82(EWI-109.28)

F138 MD10189(0) I2(81) A2(182) FYD(0091.98)
US(218.29) NSL-2423.36(EWI-111.38)

F139 MD10197(0) I2(89) A2(182) FYD(0091.46)
US(218.29) NSL-2482.72(EWI-112.29)

F140 MD10183(0) I2(90) A2(182) FYD(0091.04)
US(218.29) NSL-2384.32(EWI-112.29)

F141 MD10195(0) I2(89) A2(182) FYD(0091.63)
US(218.29) NSL-2519.67(EWI-114.85)

F142 MD10197(0) I2(90) A2(182) FYD(0091.29)
US(218.29) NSL-2551.64(EWI-116.22)

F143 MD10191(0) I2(89) A2(182) FYD(0091.10)
US(218.29) NSL-2582.62(EWI-117.20)

F144 MD10190(0) I2(89) A2(182) FYD(0090.24)
US(218.29) NSL-2614.61(EWI-118.14)

F145 MD10182(0) I2(89) A2(182) FYD(0091.48)
US(218.29) NSL-2646.60(EWI-118.89)

F146 MD10193(0) I2(89) A2(182) FYD(0090.60)
US(218.29) NSL-2677.59(EWI-119.21)

F147 MD10195(0) I2(91) A2(182) FYD(0090.23)
US(218.29) NSL-2692.59(EWI-120.21)

F148 MD10187(0) I2(89) A2(182) FYD(0089.73)
US(218.29) NSL-2741.67(EWI-121.07)

F149 MD10188(0) I2(89) A2(182) FYD(0089.49)
US(218.29) NSL-2772.43(EWI-122.21)

F150 MD10192(0) I2(89) A2(182) FYD(0089.57)
US(218.29) NSL-2804.32(EWI-123.24)

F151 MD10182(0) I2(89) A2(182) FYD(0089.94)
US(218.29) NSL-2836.31(EWI-124.28)

F152 MD10184(0) I2(80) A2(182) FYD(0089.44)
US(218.29) NSL-2868.30(EWI-125.28)

F153 MD10189(0) I2(88) A2(182) FYD(0089.11)
US(218.29) NSL-2899.49(EWI-126.21)

F154 MD10197(0) I2(89) A2(182) FYD(0089.87)
US(218.29) NSL-2931.48(EWI-127.49)

F155 MD10190(0) I2(89) A2(182) FYD(0089.43)
US(218.29) NSL-2963.47(EWI-128.81)

F156 MD10184(0) I2(89) A2(182) FYD(0089.70)
US(218.29) NSL-2995.46(EWI-129.18)

F157 MD10183(0) I2(80) A2(182) FYD(0089.92)
US(218.29) NSL-3027.45(EWI-130.41)

F158 MD10182(0) I2(89) A2(182) FYD(0089.07)
US(218.29) NSL-3059.44(EWI-131.22)

F159 MD10186(0) I2(88) A2(182) FYD(0089.30)
US(218.29) NSL-3091.43(EWI-132.86)

F160 MD10168(0) I2(89) A2(182) FYD(0089.76)
US(218.29) NSL-3144.41(EWI-134.74)

F161 MD10189(0) I2(89) A2(182) FYD(0089.17)
US(218.29) NSL-3197.40(EWI-136.20)

F162 MD10183(0) I2(89) A2(182) FYD(0089.48)
US(218.29) NSL-3166.41(EWI-139.09)

F163 MD10183(0) I2(80) A2(182) FYD(0089.59)
US(218.29) NSL-3217.41(EWI-140.79)

F164 MD10184(0) I2(88) A2(182) FYD(0089.75)
US(218.29) NSL-3249.40(EWI-143.80)

F165 MD10182(0) I2(89) A2(182) FYD(0089.09)
US(218.29) NSL-3281.39(EWI-146.21)

F166 MD10184(0) I2(89) A2(182) FYD(0089.42)
US(218.29) NSL-3313.38(EWI-148.39)

F167 MD10180(0) I2(89) A2(182) FYD(0089.70)
US(218.29) NSL-3345.37(EWI-151.17)

F168 MD10247(0) I2(89) A2(182) FYD(0089.30)
US(218.29) NSL-3387.36(EWI-154.80)

F169 MD10183(0) I2(89) A2(182) FYD(0089.14)
US(218.29) NSL-3429.35(EWI-158.27)

F170 MD10185(0) I2(89) A2(182) FYD(0089.28)
US(218.29) NSL-3461.34(EWI-158.71)

F171 MD10157(0) I2(89) A2(182) FYD(0089.39)
US(218.29) NSL-3471.33(EWI-158.38)

F172 MD10184(0) I2(89) A2(182) FYD(0089.50)
US(218.29) NSL-3503.32(EWI-161.81)

F173 MD10180(0) I2(89) A2(182) FYD(0089.53)
US(218.29) NSL-3534.31(EWI-167.45)

F174 MD10182(0) I2(89) A2(182) FYD(0089.48)
US(218.29) NSL-3566.30(EWI-137.76)

F175 MD10184(0) I2(89) A2(182) FYD(0089.27)
US(218.29) NSL-3598.29(EWI-138.14)

F176 MD10185(0) I2(89) A2(182) FYD(0089.91)
US(218.29) NSL-3629.28(EWI-138.71)

F177 MD10170(0) I2(89) A2(182) FYD(0089.33)
US(218.29) NSL-3661.27(EWI-139.41)

F178 MD10170(0) I2(80) A2(182) FYD(0089.76)
US(218.29) NSL-3693.26(EWI-142.26)

F179 MD10177(0) I2(89) A2(182) FYD(0089.43)
US(218.29) NSL-3725.25(EWI-146.26)

F180 MD10180(0) I2(89) A2(182) FYD(0089.30)
US(218.29) NSL-3757.24(EWI-148.41)

F181 MD10184(0) I2(89) A2(182) FYD(0089.51)
US(218.29) NSL-3789.23(EWI-141.85)

F182 MD10180(0) I2(89) A2(182) FYD(0089.75)
US(218.29) NSL-3821.22(EWI-143.29)

F183 MD10187(0) I2(89) A2(182) FYD(0089.81)
US(218.29) NSL-3853.21(EWI-142.12)

F184 MD10182(0) I2(80) A2(182) FYD(0089.70)
US(218.29) NSL-3885.20(EWI-142.43)

F185 MD10181(0) I2(80) A2(182) FYD(0089.45)
US(218.29) NSL-3917.19(EWI-142.89)

F186 MD10182(0) I2(89) A2(182) FYD(0089.94)
US(218.29) NSL-3949.18(EWI-143.29)

F187 MD10204(0) I2(89) A2(182) FYD(0089.31)
US(218.29) NSL-3979.17(EWI-143.80)

F188 MD10185(0) I2(89) A2(182) FYD(0089.28)
US(218.29) NSL-4011.16(EWI-143.29)

F189 MD10189(0) I2(89) A2(182) FYD(0089.09)
US(218.29) NSL-4043.15(EWI-143.89)

F190 MD10180(0) I2(89) A2(182) FYD(0089.58)
US(218.29) NSL-4075.14(EWI-146.29)

F191 MD10181(0) I2(89) A2(182) FYD(0089.04)
US(218.29) NSL-4107.13(EWI-144.86)

F192 MD10183(0) I2(89) A2(182) FYD(0089.87)
US(218.29) NSL-4139.12(EWI-148.45)

F193 MD10181(0) I2(89) A2(182) FYD(0089.56)
US(218.29) NSL-4171.11(EWI-150.29)

F194 MD10247(0) I2(89) A2(182) FYD(0089.09)
US(218.29) NSL-4203.10(EWI-146.87)

F195 MD10182(0) I2(89) A2(182) FYD(0089.53)
US(218.29) NSL-4235.09(EWI-147.26)

F196 MD10183(0) I2(89) A2(182) FYD(0089.76)
US(218.29) NSL-4267.08(EWI-148.29)

F197 MD10187(0) I2(89) A2(182) FYD(0089.81)
US(218.29) NSL-4299.07(EWI-149.29)

F198 MD10189(0) I2(89) A2(182) FYD(0089.43)
US(218.29) NSL-4331.06(EWI-150.29)

F199 MD10180(0) I2(89) A2(182) FYD(0089.58)
US(218.29) NSL-4363.05(EWI-151.29)

F200 MD10182(0) I2(89) A2(182) FYD(0089.48)
US(218.29) NSL-4395.04(EWI-152.29)

F201 MD10184(0) I2(89) A2(182) FYD(0089.27)
US(218.29) NSL-4427.03(EWI-153.29)

F202 MD10185(0) I2(89) A2(182) FYD(0089.91)
US(218.29) NSL-4459.02(EWI-153.71)

F203 MD10170(0) I2(89) A2(182) FYD(0089.33)
US(218.29) NSL-4491.01(EWI-154.71)

F204 MD10170(0) I2(80) A2(182) FYD(0089.76)
US(218.29) NSL-4523.00(EWI-146.26)

F205 MD10177(0) I2(89) A2(182) FYD(0089.43)
US(218.29) NSL-4555.00(EWI-148.26)

F206 MD10180(0) I2(89) A2(182) FYD(0089.30)
US(218.29) NSL-4587.00(EWI-149.26)

F207 MD10184(0) I2(89) A2(182) FYD(0089.51)
US(218.29) NSL-4619.00(EWI-141.85)

F208 MD10180(0) I2(89) A2(182) FYD(0089.75)
US(218.29) NSL-4651.00(EWI-143.29)

F209 MD10187(0) I2(89) A2(182) FYD(0089.81)
US(218.29) NSL-4683.00(EWI-142.12)

F210 MD10182(0) I2(80) A2(182) FYD(0089.70)
US(218.29) NSL-4715.00(EWI-142.43)

F211 MD10181(0) I2(80) A2(182) FYD(0089.45)
US(218.29) NSL-4747.00(EWI-142.89)

F212 MD10182(0) I2(89) A2(182) FYD(0089.94)
US(218.29) NSL-4779.00(EWI-143.29)

F213 MD10204(0) I2(89) A2(182) FYD(0089.31)
US(218.29) NSL-4811.00(EWI-143.80)

F214 MD10185(0) I2(89) A2(182) FYD(0089.28)
US(218.29) NSL-4843.00(EWI-143.29)

F215 MD10189(0) I2(89) A2(182) FYD(0089.09)
US(218.29) NSL-4875.00(EWI-143.89)

F216 MD10180(0) I2(89) A2(182) FYD(0089.58)
US(218.29) NSL-4907.00(EWI-146.29)

F217 MD10181(0) I2(89) A2(182) FYD(0089.04)
US(218.29) NSL-4939.00(EWI-144.86)

F218 MD10183(0) I2(89) A2(182) FYD(0089.87)
US(218.29) NSL-4971.00(EWI-148.45)

F219 MD10181(0) I2(89) A2(182) FYD(0089.56)
US(218.29) NSL-5003.00(EWI-150.29)

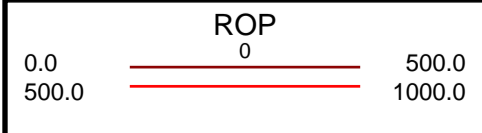
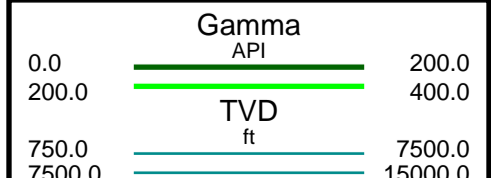
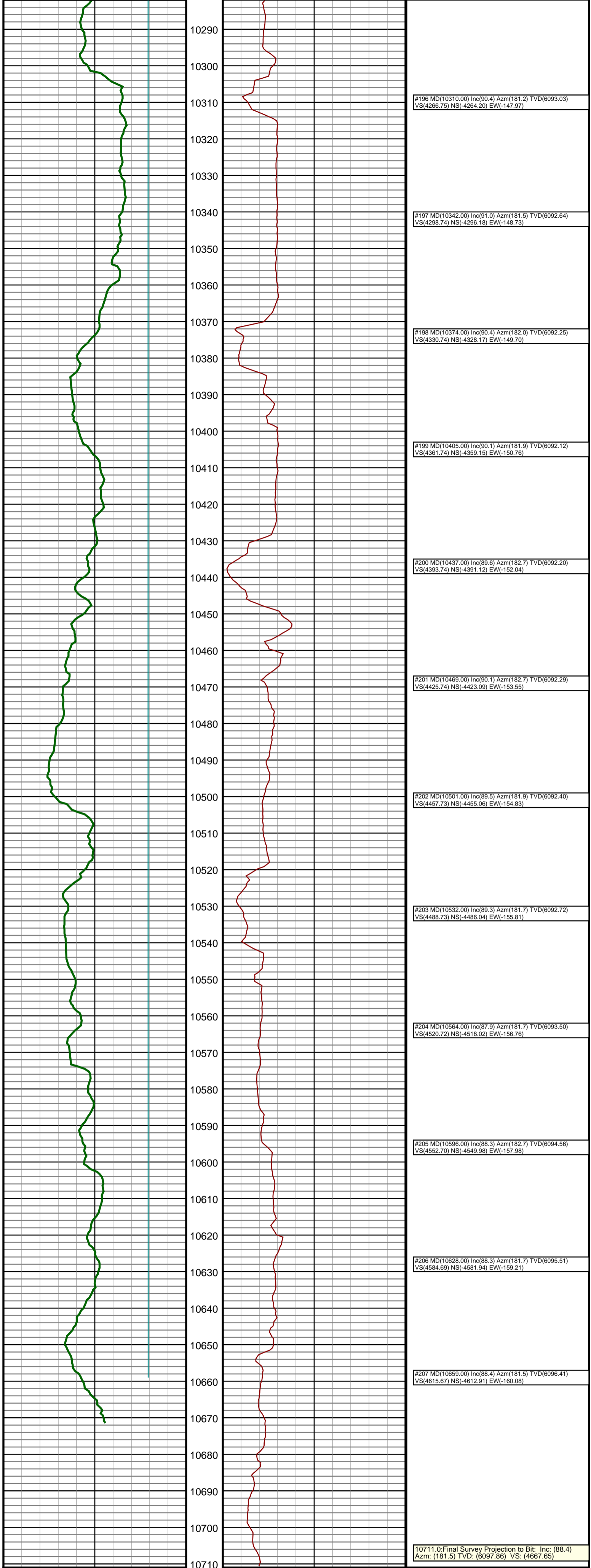
F220 MD10247(0) I2(89) A2(182) FYD(0089.09)
US(218.29) NSL-5035.00(EWI-146.87)

F221 MD10182(0) I2(89) A2(182) FYD(0089.48)
US(218.29) NSL-5067.00(EWI-152.29)

F222 MD10184(0) I2(89) A2(182) FYD(0089.27)
US(218.29) NSL-5099.00(EWI-153.29)

F223 MD10185(0) I2(89) A2(182) FYD(0089.91)
US(218.29) NSL-5131.00(EWI-153.71)

F224 MD10170(0) I2(8



#196 MD(10310.00) Inc(90.4) Azm(181.2) TVD(6093.03) VS(4266.75) NS(-4264.20) EW(-147.97)
#197 MD(10342.00) Inc(91.0) Azm(181.5) TVD(6092.64) VS(4298.74) NS(-4296.18) EW(-148.73)
#198 MD(10374.00) Inc(90.4) Azm(182.0) TVD(6092.25) VS(4330.74) NS(-4328.17) EW(-149.70)
#199 MD(10405.00) Inc(90.1) Azm(181.9) TVD(6092.12) VS(4361.74) NS(-4359.15) EW(-150.76)
#200 MD(10437.00) Inc(89.6) Azm(182.7) TVD(6092.20) VS(4393.74) NS(-4391.12) EW(-152.04)
#201 MD(10469.00) Inc(90.1) Azm(182.7) TVD(6092.29) VS(4425.74) NS(-4423.09) EW(-153.55)
#202 MD(10501.00) Inc(89.5) Azm(181.9) TVD(6092.40) VS(4457.73) NS(-4455.06) EW(-154.83)
#203 MD(10532.00) Inc(89.3) Azm(181.7) TVD(6092.72) VS(4488.73) NS(-4486.04) EW(-155.81)
#204 MD(10564.00) Inc(87.9) Azm(181.7) TVD(6093.50) VS(4520.72) NS(-4518.02) EW(-156.76)
#205 MD(10596.00) Inc(88.3) Azm(182.7) TVD(6094.56) VS(4552.70) NS(-4549.98) EW(-157.98)
#206 MD(10628.00) Inc(88.3) Azm(181.7) TVD(6095.51) VS(4584.69) NS(-4581.94) EW(-159.21)
#207 MD(10659.00) Inc(88.4) Azm(181.5) TVD(6096.41) VS(4615.67) NS(-4612.91) EW(-160.08)
10711.0:Final Survey Projection to Bit: Inc: (88.4) Azm: (181.5) TVD: (6097.86) VS: (4667.65)