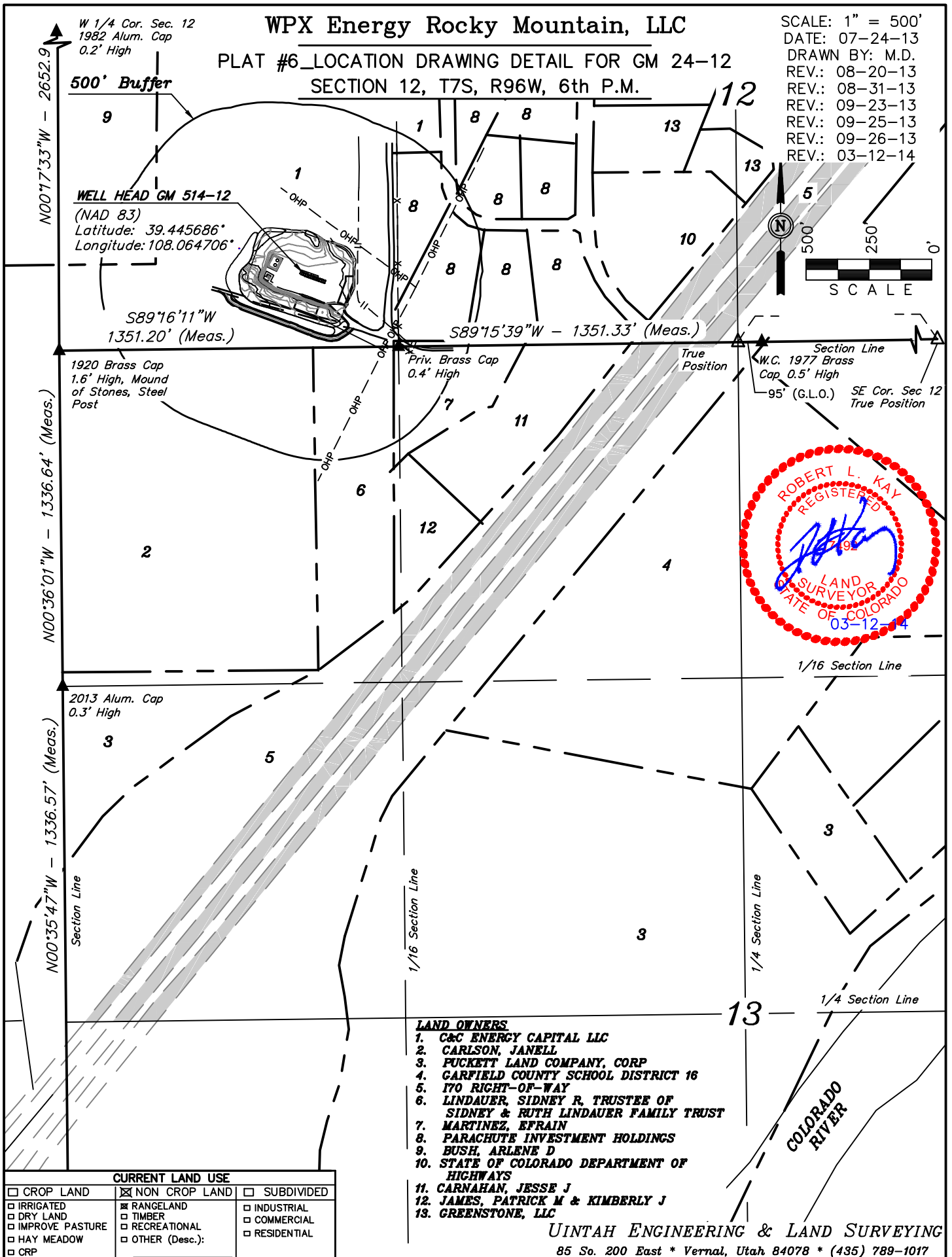
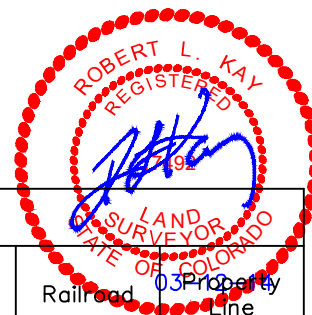


SCALE: 1" = 500'
DATE: 07-24-13
DRAWN BY: M.D.
REV.: 08-20-13
REV.: 08-31-13
REV.: 09-23-13
REV.: 09-25-13
REV.: 09-26-13
REV.: 03-12-14



DATE: 08-31-13
 DRAWN BY: M.D.
 REV.: 09-05-13
 REV.: 09-25-13
 REV.: 09-26-13
 REV.: 03-12-14

WPX Energy Rocky Mountain, LLC
PLAT #6B_LOCATION TABLE FOR GM 24-12
SECTION 12, T7S, R96W, 6th P.M.



DISTANCES FROM WELL HEADS (IN FEET)

Description	Building	Building Unit	High Occu. Building	DOAA	Public Road	Above Ground Utility	Railroad	Property Line
GM 421-13	S51°E 728	S47°E 752	S52°E 2188	S34°E 1732	N59°E 591	N36°E 200	S50°E 1529	S01°E 273
GM 321-13	S52°E 735	S47°E 759	S52°E 2195	S34°E 1739	N59°E 596	N36°E 202	S50°E 1536	S01°E 275
GM 21-13	S52°E 749	S47°E 773	S52°E 2209	S35°E 1751	N61°E 605	N36°E 206	S50°E 1550	S01°E 281
GM 23-13	S52°E 764	S48°E 787	S52°E 2224	S35°E 1763	N62°E 615	N36°E 210	S50°E 1564	S01°E 286
GM 11-13	S53°E 792	S48°E 815	S52°E 2252	S36°E 1788	N64°E 635	N36°E 219	S50°E 1593	S01°E 297
GM 522-13	S52°E 725	S47°E 748	S52°E 2185	S35°E 1727	N58°E 599	N36°E 210	S50°E 1526	S01°E 263
GM 422-13	S52°E 732	S47°E 755	S52°E 2192	S35°E 1733	N59°E 604	N36°E 212	S50°E 1533	S01°E 266
GM 322-13	S52°E 739	S48°E 762	S52°E 2199	S35°E 1739	N59°E 608	N36°E 214	S50°E 1540	S01°E 269
GM 22-13	S53°E 746	S48°E 769	S52°E 2206	S35°E 1745	N60°E 613	N36°E 216	S50°E 1547	S01°E 271
GM 521-13	S53°E 754	S48°E 776	S52°E 2213	S35°E 1751	N61°E 618	N36°E 218	S50°E 1554	S01°E 274
GM 423-13	S53°E 761	S48°E 783	S52°E 2221	S35°E 1757	N61°E 623	N36°E 220	S50°E 1561	S01°E 277
GM 411-13	S53°E 768	S49°E 790	S52°E 2228	S35°E 1764	N62°E 628	N36°E 222	S50°E 1568	S01°E 280
GM 323-13	S53°E 775	S49°E 797	S52°E 2235	S36°E 1770	N62°E 633	N36°E 224	S50°E 1575	S01°E 282
GM 311-13	S53°E 782	S49°E 804	S53°E 2242	S36°E 1776	N63°E 638	N36°E 226	S50°E 1582	S01°E 285
GM 511-13	S54°E 790	S49°E 811	S53°E 2249	S36°E 1782	N63°E 643	N36°E 228	S50°E 1589	S01°E 288
GM 523-13	S54°E 797	S49°E 818	S53°E 2256	S36°E 1789	N64°E 648	N36°E 230	S50°E 1593	S01°E 290
GM 24-12	S52°E 743	S47°E 767	S52°E 2203	S35°E 1745	N60°E 601	N36°E 204	S50°E 1544	S01°E 278
GM 314-12	S52°E 756	S47°E 780	S52°E 2216	S35°E 1757	N61°E 610	N36°E 209	S50°E 1557	S01°E 283
GM 324-12	S52°E 770	S48°E 793	S52°E 2230	S35°E 1769	N62°E 620	N36°E 213	S50°E 1571	S01°E 288
GM 424-12	S53°E 785	S48°E 807	S52°E 2245	S35°E 1781	N63°E 630	N36°E 217	S50°E 1585	S01°E 294
GM 514-12	S53°E 800	S48°E 822	S52°E 2259	S36°E 1794	N64°E 641	N36°E 221	S50°E 1600	S01°E 300
GM 543-12	S51°E 714	S46°E 738	S52°E 2174	S34°E 1720	N58°E 582	N36°E 194	S50°E 1511	S01°E 265
GM 44-12	S51°E 721	S46°E 745	S52°E 2181	S34°E 1726	N58°E 587	N36°E 196	S50°E 1518	S01°E 267
GM 344-12	S51°E 728	S47°E 752	S52°E 2188	S34°E 1732	N59°E 591	N36°E 198	S50°E 1525	S01°E 270
GM 444-12	S52°E 711	S47°E 734	S52°E 2171	S34°E 1714	N57°E 590	N36°E 204	S50°E 1507	S01°E 255
GM 544-12	S52°E 718	S47°E 741	S52°E 2178	S34°E 1720	N58°E 594	N36°E 206	S50°E 1515	S01°E 258

DISTANCES FROM PRODUCTION EQUIPMENT (IN FEET)

Description	Building	Building Unit	High Occu. Building	DOAA	Public Road	Above Ground Utility	Railroad	Property Line
TANKS	S63°E 670	S57°E 682	S55°E 2123	S38°E 1630	N52°E 658	N36°E 287	S50°E 1460	S01°E 125
SEPARATORS	S53°E 593	S48°E 616	S52°E 2053	S34°E 1597	N50°E 501	N36°E 139	S50°E 1393	S01°E 167