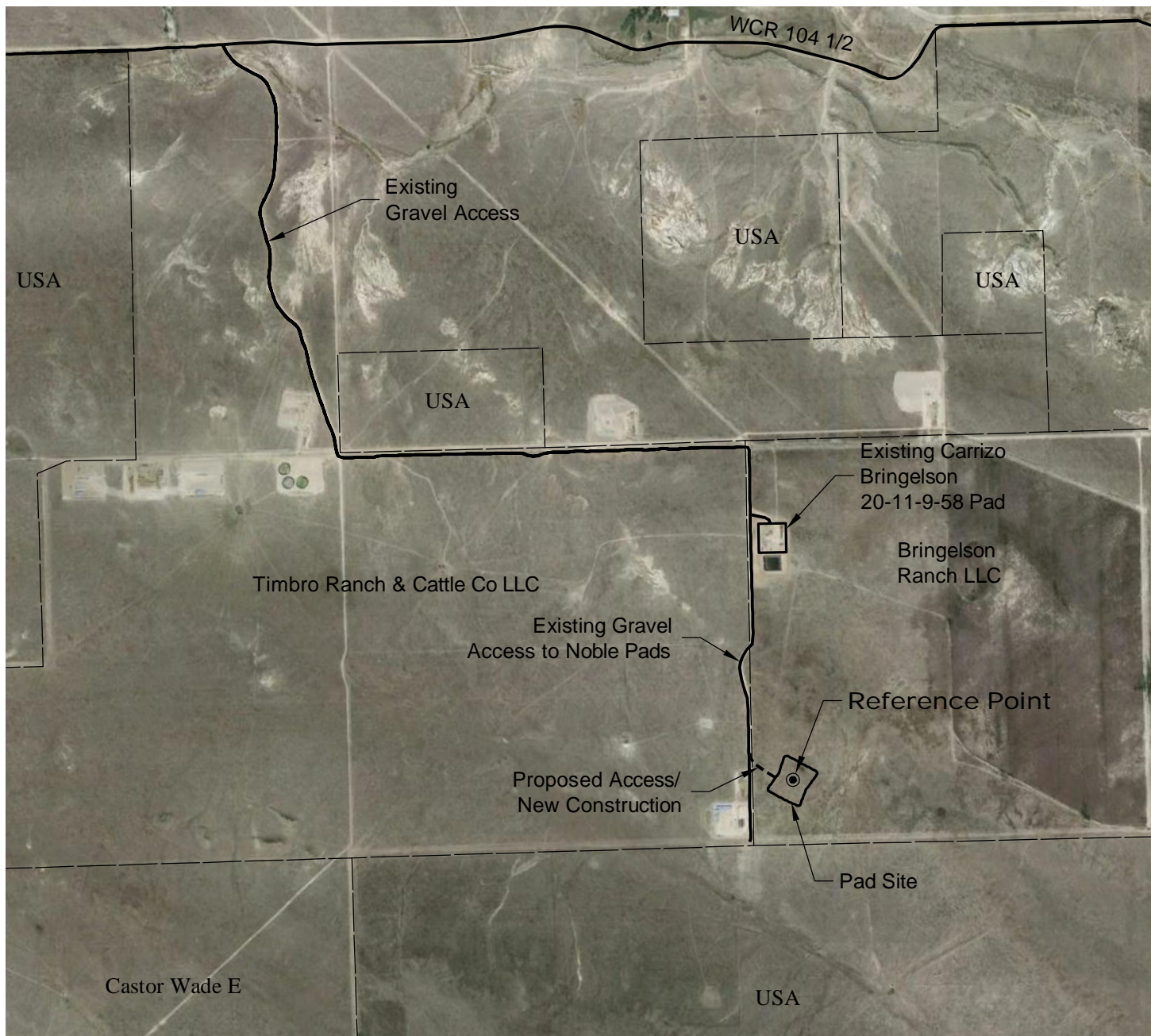


ACCESS ROAD MAP

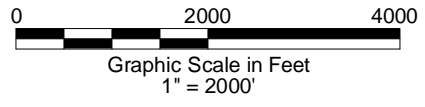
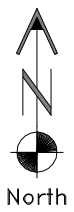


DWG: G:\GEO\SURV\WellzNorth\Carrizo 110004\Wellplots\Carrizo 4-20-9-58\Bringelson Ranch 4-20-9-58\F2A F2B F2C F2D F2E F2F F2G F2H F2I F2J F2K F2L F2M F2N F2O F2P F2Q F2R F2S F2T F2U F2V F2W F2X F2Y F2Z F2AA F2AB F2AC F2AD F2AE F2AF F2AG F2AH F2AI F2AJ F2AK F2AL F2AM F2AN F2AO F2AP F2AQ F2AR F2AS F2AT F2AU F2AV F2AW F2AX F2AY F2AZ F2BA F2BB F2BC F2BD F2BE F2BF F2BG F2BH F2BI F2BJ F2BK F2BL F2BM F2BN F2BO F2BP F2BQ F2BR F2BS F2BT F2BU F2BV F2BW F2BX F2BY F2BZ F2CA F2CB F2CC F2CD F2CE F2CF F2CG F2CH F2CI F2CJ F2CK F2CL F2CM F2CN F2CO F2CP F2CQ F2CR F2CS F2CT F2CU F2CV F2CW F2CX F2CY F2CZ F2DA F2DB F2DC F2DD F2DE F2DF F2DG F2DH F2DI F2DJ F2DK F2DL F2DM F2DN F2DO F2DP F2DQ F2DR F2DS F2DT F2DU F2DV F2DW F2DX F2DY F2DZ F2EA F2EB F2EC F2ED F2EE F2EF F2EG F2EH F2EI F2EJ F2EK F2EL F2EM F2EN F2EO F2EP F2EQ F2ER F2ES F2ET F2EU F2EV F2EW F2EX F2EY F2EZ F2FA F2FB F2FC F2FD F2FE F2FF F2FG F2FH F2FI F2FJ F2FK F2FL F2FM F2FN F2FO F2FP F2FQ F2FR F2FS F2FT F2FU F2FV F2FW F2FX F2FY F2FZ F2GA F2GB F2GC F2GD F2GE F2GF F2GG F2GH F2GI F2GJ F2GK F2GL F2GM F2GN F2GO F2GP F2GQ F2GR F2GS F2GT F2GU F2GV F2GW F2GX F2GY F2GZ F2HA F2HB F2HC F2HD F2HE F2HF F2HG F2HH F2HI F2HJ F2HK F2HL F2HM F2HN F2HO F2HP F2HQ F2HR F2HS F2HT F2HU F2HV F2HW F2HX F2HY F2HZ F2IA F2IB F2IC F2ID F2IE F2IF F2IG F2IH F2II F2IJ F2IK F2IL F2IM F2IN F2IO F2IP F2IQ F2IR F2IS F2IT F2IU F2IV F2IW F2IX F2IY F2IZ F2JA F2JB F2JC F2JD F2JE F2JF F2JG F2JH F2JI F2JJ F2JK F2JL F2JM F2JN F2JO F2JP F2JQ F2JR F2JS F2JT F2JU F2JV F2JW F2JX F2JY F2JZ F2KA F2KB F2KC F2KD F2KE F2KF F2KG F2KH F2KI F2KJ F2KK F2KL F2KM F2KN F2KO F2KP F2KQ F2KR F2KS F2KT F2KU F2KV F2KW F2KX F2KY F2KZ F2LA F2LB F2LC F2LD F2LE F2LF F2LG F2LH F2LI F2LJ F2LK F2LL F2LM F2LN F2LO F2LP F2LQ F2LR F2LS F2LT F2LU F2LV F2LW F2LX F2LY F2LZ F2MA F2MB F2MC F2MD F2ME F2MF F2MG F2MH F2MI F2MJ F2MK F2ML F2MN F2MO F2MP F2MQ F2MR F2MS F2MT F2MU F2MV F2MW F2MX F2MY F2MZ F2NA F2NB F2NC F2ND F2NE F2NF F2NG F2NH F2NI F2NJ F2NK F2NL F2NM F2NO F2NP F2NQ F2NR F2NS F2NT F2NU F2NV F2NW F2NX F2NY F2NZ F2OA F2OB F2OC F2OD F2OE F2OF F2OG F2OH F2OI F2OJ F2OK F2OL F2OM F2ON F2OO F2OP F2OQ F2OR F2OS F2OT F2OU F2OV F2OW F2OX F2OY F2OZ F2PA F2PB F2PC F2PD F2PE F2PF F2PG F2PH F2PI F2PJ F2PK F2PL F2PM F2PN F2PO F2PP F2PQ F2PR F2PS F2PT F2PU F2PV F2PW F2PX F2PY F2PZ F2QA F2QB F2QC F2QD F2QE F2QF F2QG F2QH F2QI F2QJ F2QK F2QL F2QM F2QN F2QO F2QP F2QQ F2QR F2QS F2QT F2QU F2QV F2QW F2QX F2QY F2QZ F2RA F2RB F2RC F2RD F2RE F2RF F2RG F2RH F2RI F2RJ F2RK F2RL F2RM F2RN F2RO F2RP F2RQ F2RR F2RS F2RT F2RU F2RV F2RW F2RX F2RY F2RZ F2SA F2SB F2SC F2SD F2SE F2SF F2SG F2SH F2SI F2SJ F2SK F2SL F2SM F2SN F2SO F2SP F2SQ F2SR F2SS F2ST F2SU F2SV F2SW F2SX F2SY F2SZ F2TA F2TB F2TC F2TD F2TE F2TF F2TG F2TH F2TI F2TJ F2TK F2TL F2TM F2TN F2TO F2TP F2TQ F2TR F2TS F2TT F2TU F2TV F2TW F2TX F2TY F2TZ F2UA F2UB F2UC F2UD F2UE F2UF F2UG F2UH F2UI F2UJ F2UK F2UL F2UM F2UN F2UO F2UP F2UQ F2UR F2US F2UT F2UU F2UV F2UW F2UX F2UY F2UZ F2VA F2VB F2VC F2VD F2VE F2VF F2VG F2VH F2VI F2VJ F2VK F2VL F2VM F2VN F2VO F2VP F2VQ F2VR F2VS F2VT F2VU F2VV F2VW F2VX F2VY F2VZ F2WA F2WB F2WC F2WD F2WE F2WF F2WG F2WH F2WI F2WJ F2WK F2WL F2WM F2WN F2WO F2WP F2WQ F2WR F2WS F2WT F2WU F2WV F2WW F2WX F2WY F2WZ F2XA F2XB F2XC F2XD F2XE F2XF F2XG F2XH F2XI F2XJ F2XK F2XL F2XM F2XN F2XO F2XP F2XQ F2XR F2XS F2XT F2XU F2XV F2XW F2XX F2XY F2XZ F2YA F2YB F2YC F2YD F2YE F2YF F2YG F2YH F2YI F2YJ F2YK F2YL F2YM F2YN F2YO F2YP F2YQ F2YR F2YS F2YT F2YU F2YV F2YW F2YX F2YY F2YZ F2ZA F2ZB F2ZC F2ZD F2ZE F2ZF F2ZG F2ZH F2ZI F2ZJ F2ZK F2ZL F2ZM F2ZN F2ZO F2ZP F2ZQ F2ZR F2ZS F2ZT F2ZU F2ZV F2ZW F2ZX F2ZY F2ZZ

DRIVING DIRECTIONS:

From Town of Keota, beginning at intersection of WCR 390 & WCR 103; North on WCR 390
 MP 3.5 Right on WCR 104
 MP 13.2 Road curves Left onto WCR 119; North on WCR 119
 MP 14.2 Right on existing improved road
 MP 14.9 Right on access to pad
 MP 17.8 Bringelson 5-20-9-58 Pad

11/6/13



LAND SURVEYING AND MAPPING
LAFAYETTE - WINTER PARK
 Ph 303 666 0379 Fx 303 665 6320

CARRIZO NIOBRARA LLC
BRINGELSON RANCH 5-20-9-58 PAD

SW1/4 SW1/4 SECTION 20 T9N R58W
6th PM WELD COUNTY COLORADO